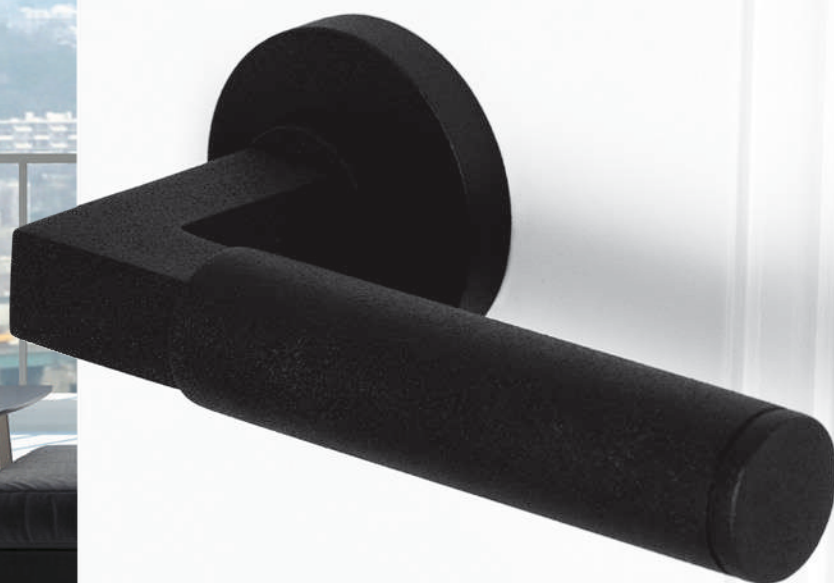


# ZWARTWIT

BlackWhite | SchwarzWeiß | NoirBlanc



GPF  
bouwbeslag

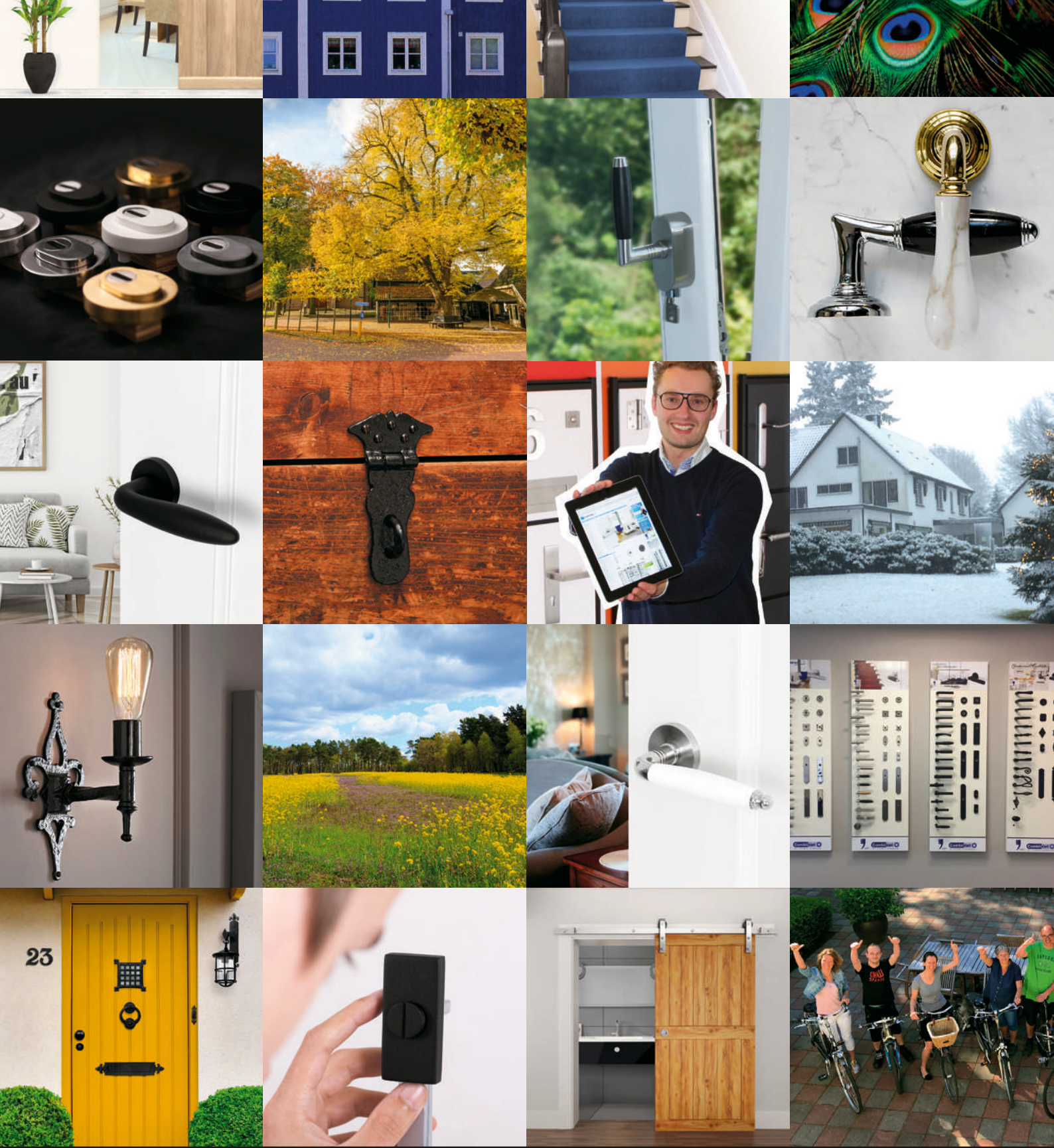


GPF bouwbeslag is een geregistreerd handelsmerk van Ten Hulscher bv



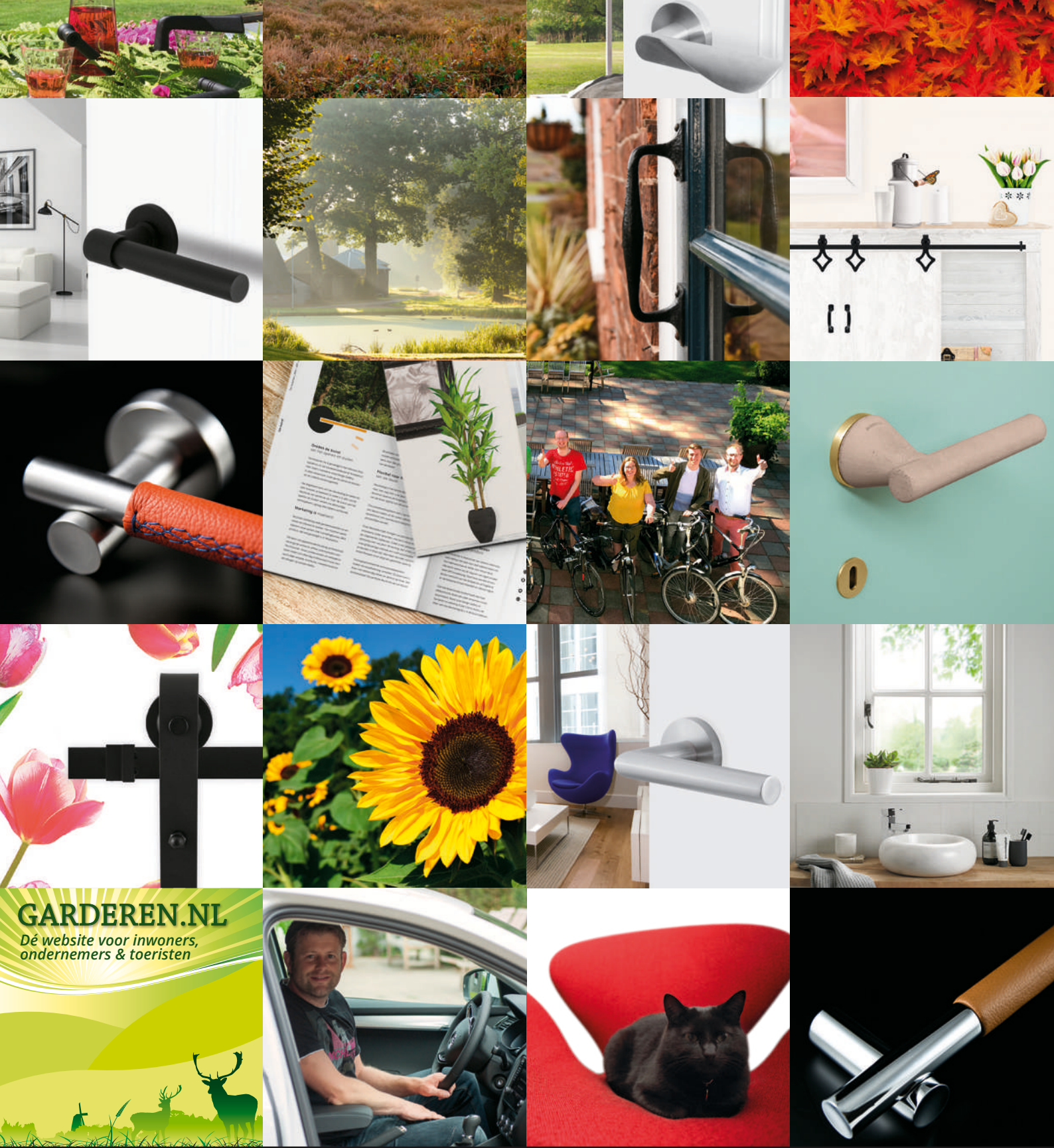
Ten Hulscher bv  
DOOR & WINDOW DESIGN





Prikkel uw zintuigen,





laat u inspireren!





Passie voor deurbeslag.

Het hele team van Ten Hulscher is ermee besmet. Kijken, voelen, je verplaatsen in huizen met mooie inrichtingen. Of het nu modern, klassiek of industrieel is: door de uitgebreide collectie is er altijd bijpassend deurbeslag beschikbaar. Over deurbeslag vertelt ons deskundige verkoopteam u graag alles tijdens uw bezoek aan onze showroom.

## De roots van Ten Hulscher

Onze geschiedenis start in 1996. Wij – Gerard en Ariea ten Hulscher – beginnen ons bedrijf 'Ten Hulscher Door & Window Design' in Garderen. Met het exclusieve hang- en sluitwerk van Mandelli uit Italië wordt een goede basis gelegd in de wereld van het deurbeslag. De producten worden verkocht middels het unieke Flexible Sales System. Het is het uitgangspunt voor de bedrijfsfilosofie van Ten Hulscher en de rode draad binnen het bedrijf. Later wordt het uitgebreide, smeedijzeren assortiment van Kirkpatrick aan de collectie toegevoegd. Wat ontstaat, is een afwisselend assortiment hang- en sluitwerk artikelen. Gemaakt van verschillende materialen, met altijd kwaliteit en comfort als basis.

## De originele showroom: van camping tot hotel

Onze eerste showroom bevindt zich op camping 'De Hertshoorn' in Garderen. Een fraaie opstart, waarna in 1999 overgestapt wordt naar hotel 'Anastasius' in hetzelfde dorp. Dit charmante familiehotel is ooit het middelpunt van een landgoed met een grootte van ongeveer zes hectare. Begin 20e eeuw krijgt het pand de naam 'Anastasius', vernoemd naar de Veluwe kerkhervormer Anastasius Veluanus.

De naam van het pand blijft, ook als het van familiehotel omgebouwd wordt tot showroom. Vanwege de mooie locatie en de 'oude' functie van Anastasius, renoveren we de eerste en tweede verdieping tot hotelgedeelte, waarvan twee kamers met suite. Veel bekenden uit de wereld van het hang- en sluitwerk mogen we gedurende deze jaren ontvangen. Wanneer het aantal medewerkers van ons bedrijf in de jaren daarna verder toeneemt, worden de kamers omgebouwd tot kantoorruimtes.

## GPF Bouwbeslag: interactieve concepten met 100% beleving

In 1999 ontwikkelen we ons eigen private label: GPF bouwbeslag. Het label produceert kwalitatief deur-, raam- en meubelbeslag van roestvast staal, smeedijzer en aluminium, gekeurd volgens EN1906. Met het verkoopconcept GPF CombiVari heeft de klant alle keuzevrijheid om het deurbeslag van zijn of haar keuze in drie stappen samen te stellen.





Onze GPF deurkrukken en deurknoppen zijn te combineren met alle schilden en rozetten in ons assortiment. Ook ons veiligheidsbeslag is op deze flexibele wijze samen te stellen. Zij voldoen aan de strenge voorwaarden van het SKG en hebben een hoge inbraakwering. De rode draad blijft: uw deurbeslag, uw keuze!

## Werken en genieten in het groen van Garderen

Veel relaties hebben door de jaren heen kennis gemaakt met ons hotel en natuurlijk met onze showroom. Het prachtige pand en de heerlijke, bosrijke omgeving bieden rust en comfort. We zijn met ons bedrijf midden in de samenleving van Garderen gevestigd. Het is voor ons belangrijk om onderdeel te zijn van het dorp, bijvoorbeeld middels een Pinksterfietstocht vanaf Anastasius, met bijbehorende kunstexpositie in de showroom. Bovendien maakten we deel uit van 'Garderen Live' en werden er diverse jaren kerstoptredens in en rond ons pand georganiseerd. Vanuit ARVI product – ons eigen marketing, communicatie en webbureau – geven we vorm aan het glossy blad 'Garderen Gastvrij', geïnitieerd door de Garderense Ondernemersvereniging.

## Als één man achter het familiebedrijf


Ten Hulscher is een familiebedrijf. Als familiebedrijf werken we met onze medewerkers aan een juiste sfeer binnen onze bedrijven. Er is een open cultuur en een platte structuur. Samen ontplooiën we


elkaars talenten. In dat kader zijn wij ook een leerbedrijf. Menig stagiair hebben we mogen begeleiden, of het nu op het vlak van de logistiek is, als verkoopmedewerker of als webdeveloper. Enkele van hen zijn naderhand zelfs bij ons bedrijf komen werken!


Al schrijvend ontdekken we hoe geweldig het is om ondernemer te zijn en samen vorm te geven aan dat kleine deel van het interieur dat zo onderscheidend kan zijn. Vol vertrouwen zien we de toekomst tegemoet. Wij danken ons succes aan die dealers en klanten die oog hebben voor de kunst van het openen en sluiten... en daar graag ons deurbeslag voor gebruiken!

Veel plezier met uw aankoop,  
Gerard, Ariea, Siebe en Aernout

### Ten Hulscher bv

 Speulderweg 38-40  
3886 LB Garderen

 +31 (0)577 46 23 07

 +31 (0)577 46 23 00

 verkoop@tenhulscher.nl

 www.tenhulscher.nl







## Ons zwart. Onovertroffen.

---

### + Het beslag is buiten toepasbaar

Onze kwalitatieve poedercoatings in zwart en wit bevat UV-wering. U bent er daardoor van verzekerd dat uw producten lang hun originele kleur behouden. Bovendien is de coating bestand tegen weer en wind: zowel regen als vorst tasten de werking van de producten niet aan. De perfecte deurkruk voor binnen én buiten!

### + Een kwalitatieve basis van RVS

Al onze producten worden gemaakt op basis van roestvast staal. Dit materiaal is sterk en uitermate geschikt voor deurbeslag. Er worden geen kunststof onderdelen gebruikt in de deurkrukken van GPF bouwbeslag, dus u geniet van gedegen, kwalitatief beslag.

### + Verstevig uw grip met structuur

De zwarte en witte poedercoatings bevat een subtiële structuur. Dit zorgt ervoor dat u extra grip heeft. Erg praktisch bij het vastpakken van onder andere deurgrepen en deurkrukken! De structuur zorgt er verder voor dat de coating heel sterk is – en daarmee krasbestendig. Bovendien geeft de structuur een mooie, gedetailleerde afwerking aan het deurbeslag.





## Waanzinnig wit.

---

### + Coating afkomstig uit Nederland

De hoogwaardige poedercoating die GPF Zwart/Wit kenmerkt, is afkomstig uit Nederland.

Door de korte lijnen houden wij continu een oogje in het zeil op het coatingsproces. Regelmatige controle en strenge kwaliteitseisen bezorgen u als klant enkel de beste producten.

### + Een ruim assortiment én maatwerk

De GPF collectie wordt gekenmerkt door een scala aan producten. Van deurkrukken tot raambeslag en van meubelknoppen tot jashaken: u richt uw volledige woning in met producten in deze karakteristieke stijl. Kies bijvoorbeeld voor een deurbel, brievenbus, huisnummer en veiligheidsbeslag in dezelfde zwarte finish, zodat uw entree één unieke uitstraling krijgt. En zoekt u een product dat u niet in de juiste vorm of kleur aantreft? Neem contact met ons op, want in veel gevallen is maatwerk mogelijk. Door de snelle communicatie heeft u uw persoonlijke product veelal vlot in huis.





**12 DEURBESLAG**  
DOOR FITTINGS  
TÜRBESCHLÄGE  
GARNITURES DE PORTES

- 12 Deurkrukken**  
Door handles  
Türdrücker  
Béquilles pour portes
- 28 Deurgrepen jaren 1920-1930**  
Door pull handles 1920-1930 era  
Türgriffe Jahre 1920-1930  
Tirants pour portes années 1920-1930
- 30 Knopkrukken**  
Knob handles  
Knopf Drucker  
Boutons béquilles
- 34 Rozetten & Accessoires**  
Roses and Accessories  
Rosetten und Zubehör  
Rosaces et Accessoires
- 36 Schilden**  
Plates  
Schilder  
Plaques



**40 RAAMBESLAG**  
WINDOW FITTINGS  
FENSTERBESCHLÄGE  
GARNITURES DE FENÊTRES

- 40 Draaikiepmechanismen**  
Tilt and turn mechanisms  
Drehkipp-Mechanismen  
Mécanismes oscillo-battants



**41 VEILIGHEIDSBESLAG SKG\*\*\***  
SAFETY FITTINGS SKG\*\*\*  
SICHERHEITSBESCHLÄGE  
GARNITURES DE SÉCURITÉ

- 41 Afsluitbare draaikiepmechanismen**  
Lockable tilt & turn mechanisms  
Verschließbare Drehkipp-Mechanismen  
Mécanismes oscillo-battants verrouillables

**SCHILDEN**  
PLATES - SCHILDER - PLAQUES

- 42 GPF CombiVari**
- 44 Set Veiligheidsschilden**  
Set of safety plates  
Set Sicherheit Schilder  
Set de plaques de sécurité
- 48 Veiligheidsvoordeurgarnituren**  
Safety entrance door fittings  
Sicherheitsbeschläge  
Garnitures de sécurité porte extérieur
- 52 GPF CombiVari Veiligheidsschilden**  
GPF CombiVari safety plates  
GPF CombiVari Sicherheitsschilder  
GPF CombiVari plaques de sécurité

**ROZETTEN**  
ROSES - ROSETTEN - ROSACES

- 56 GPF CombiVari Veiligheidsrozetten**  
GPF CombiVari safety roses  
GPF CombiVari Sicherheits Rosetten  
GPF CombiVari rosaces de sécurité





## 58 VOORDEURBESLAG

ENTRANCE DOOR FITTINGS  
FRONTTÜRBSCHLÄGE  
GARNITURE POUR PORTE D'ENTRÉE

- 58 Voordeurknoppen  
Entrance door knobs  
Fronttürknöpfe  
Boutons de porte extérieur
- 59 Briefplatten/ tochtkleppen  
Letterplates - Briefeinfwürfe -  
Plaques pour boîtes aux lettres
- 60 Huisnummers  
House numbers - Hausnummern -  
Lettres et numéros
- 61 Beldrukkers  
Bell pushes - Klingeltasten -  
Boutons de sonnette



## 62 DEURGREPEN

DOOR PULL HANDLES  
TÜRGRIFFE  
POIGNÉES DE TIRAGE

- 62 Inleiding deurgrepen  
Introduction door pull handles  
Einführung türgriffe  
Introduction poignées de tirage
- 62 Deurgrepen bevestigingen  
Door pull handles fastenings  
Türgriffe Befestigungen  
Fixations pour poignées de tirage
- 62 Deurgrepen  
Door pull handles  
Türgriffe  
Poignées de tirage



## 66 MEUBELBESLAG

FURNITURE FITTINGS  
MÖBELBSCHLÄGE  
GARNITURES POUR MEUBLES

- 66 Meubelknoppen  
Furniture Knobs - Möbelknöpfe  
Boutons de meuble
- 66 Meubelgrepen  
Furniture Handles - Möbelgriffe  
Tirants de meuble



## 68 SCHUIFDEURKOMMEN

SLIDINGS BOWLS  
SCHIEBETÜR GRIFFE  
CUVETTE À ENCASTRER

- 70 Deurstoppers  
Doorstops - Türpuffer - Arrêts de porte
- 72 Jas-/ hoedhaken  
Coat and hat hooks  
Mantel- / Huthaken  
Crochet porte manteaux
- 72 Overige  
Remaining - Rest - Autres

## 74 EXTRA INFORMATIE

ADDITIONAL INFORMATION  
WEITERE INFORMATIONEN  
INFORMATIONS COMPLÉMENTAIRES

- 74 Informatie en onderhoud  
Information and maintenance  
Information und Wartung  
Informations et entretien
- 80 Index

Editie: ZW1821-09

Deze brochure is met de grootste zorg samengesteld. Ondanks dit zijn wijzigingen in maat- en uitvoering evenals drukfouten of kleurverschillen voorbehouden.

This brochure has been compiled with the greatest care. However, changes in sizes quoted are possible. We cannot be responsible for misprints or colour differences.

Diese Broschüre wurde mit größter Sorgfalt zusammengestellt. Trotzdem sind Änderungen in der Größe und Ausführung, sowie Druckfehler oder Farbabweichungen vorbehalten.

Cette brochure a été rédigée avec le plus grand soin – sous réserve de légères différences dans les mesures, l'aspect, la couleur ainsi que des fautes de frappe.

# Stel *in drie stappen* uw eigen deurbeslag samen

Met **GPF CombiVari** kiest u in drie stappen uw deurbeslag:

**Stap 1** Kies uw deurkruk

**Stap 2** Kies uw rozet of schild

**Stap 3** Uw keuze!

*GPF deurkrukken passen op alle GPF schilden en rozetten.*

Ook mogelijk via de online  
**GPF Wizard**



Kies uw deurkruk



Kies uw rozet of schild



Uw keuze!



## Put together your door fittings in three steps.

**GPF CombiVari** gives you the opportunity to mix and match in three steps:

**Step 1** Choose your door handle

**Step 2** Choose your rose/ plate

**Step 3** Your unique choice!

GPF door handles fits any GPF rose or plate.

**Fold the cover open for roses and plates and make your choice!**

## In drei Schritten Ihr Türbeschlag zusammen stellen.

Mit **GPF CombiVari** wählen Sie in drei Schritten Ihre Türbeschläge:

**Schritt 1** Wählen Sie Ihren Griff

**Schritt 2** Wählen Sie Ihr Schild oder Rosette

**Schritt 3** Ihre Wahl!

GPF Türgriffe passen auf alle GPF Schilder und Rosetten.

**Klappen Sie die Abdeckung für Schilder und Rosetten offen und treffen Sie Ihre Wahl!**

## Composez votre garniture pour porte en trois étapes.

**GPF CombiVari** vous permet de choisir votre garniture pour porte en trois étapes.

**Étape 1** : Choisissez la béquille

**Étape 2** : Choisissez la rosace ou la plaque

**Étape 3** : Votre choix!

Les béquilles GPF s'adaptent à toutes les plaques et rosaces.

**Rabattez le feuillet pour les plaques et rosaces et faites votre choix !**



## GPF CombiVari

De beste  
verkoper ooit.

Resultaat telt.

Met die gedachte in het achterhoofd ontwikkelde Ten Hulscher haar unieke online én offline verkooppresentatie GPF CombiVari. Tien jaar later is de formule actueler dan ooit.

GPF CombiVari laat uw klant in drie eenvoudige stappen zelf deurbeslag samenstellen en neemt zo de functie van verkoper waar. Immers: zodra de klant een deurkruk in de hand neemt en gaat combineren, wordt u het werk uit handen genomen. Stimuleer uw verkoopcijfers door de kracht van GPF CombiVari!

 **Ten Hulscher bv**  
Speulderweg 38-40  
3886 LB Garderen

 +31 (0)577 46 23 07

 [verkoop@tenhulscher.com](mailto:verkoop@tenhulscher.com)





choose your door handle  
wählen Sie Ihren Griff  
choisissez la béquille

kies uw deurkruk

Aka

L-model ø19mm



GPF8200 01 100

paar

GPF8200 01 200

links/rechts

Hoa

U-model ø19mm



GPF8205 01 100

paar

GPF8205 01 200

links/rechts

Toi

L-model haaks ø19mm



GPF8210 01 100

paar

GPF8210 01 200

links/rechts

Kuri



GPF8213 01 100

paar

GPF8213 01 200

links/rechts

Zaki+



GPF8216 01 100

paar

GPF8216 01 200

links/rechts

Pepe

Sigaar-model



GPF8220 01 100

paar

GPF8220 01 200

links/rechts



choose your rose or plate  
wählen Sie Ihr Schild oder Rosette  
choisissez la rosace ou la plaque

kies uw rozet of schild



GPF8100 00  
Ø 50 x 8 mm



GPF8100 05  
Ø 50 x 6 mm



GPF8100 04  
70 x 32 x 10 mm



GPF8100 02  
50 x 50 x 8 mm



GPF8100 01  
70 x 32 x 10 mm

Meer informatie vanaf pag. 34

More information on p. 34

Weitere Informationen ab Seite 34

Plus d'info à partir de la page 34



www.tenhulscher.com



Toro+



GPF8223 01 100	paar
GPF8223 01 200	links/rechts

Kino



GPF8225 01 100	paar
GPF8225 01 200	links
GPF8225 01 300	rechts

Tiki



GPF8230 01 100	paar
GPF8230 01 200	links/rechts

Tino



GPF8250 01 100	paar
GPF8250 01 200	links/rechts

Raa



GPF8285 01 100	paar
GPF8285 01 200	links
GPF8285 01 300	rechts

Wini



GPF8290 01 100	paar
GPF8290 01 200	links
GPF8290 01 300	rechts



GPF8100 10  
170 x 46 x 8,5 mm



GPF8100 20  
218 x 40 x 8,5 mm



GPF8100 70  
282 x 40 x 8,5 mm



GPF8100 15  
169 x 46 x 8,5 mm



GPF8100 25  
218 x 40 x 8,5 mm



GPF8100 75  
282 x 40 x 8,5 mm



Your choice  
Deine Wahl  
Votre choix

Uw keuze!

# ZWART WIT

## Zaki<sup>+</sup>

GPF8216 01 100  
GPF8100 75 100

### MAAKT HET CONTRAST!

Speciaal geselecteerde RVS producten van GPF bouwbeslag zijn voorzien van een sterke poedercoating in zwart of wit met een voelbare structuur. De zwarte producten zijn in de kleur RAL 9005. De witte producten zijn in de kleur RAL 9016. Beide soorten zijn in een matte uitvoering.







**CombiVari**<sup>®</sup>  
HET FLEXIBELE DEURBESLAG

#### **GPF BLACKWHITE, MAKES THE CONTRAST**

Specially selected stainless steel products of GPF bouwbeslag are coated black or white. You can feel the structure on the products. The black products are coloured RAL 9005. The white products are coloured RAL 9016. Both are in a matt finish.

#### **GPF SCHWARZ UND WEISS MACHT DER KONTRAST**

Speziell selektierte Edelstahl Produkte von GPF bouwbeslag sind versehen von eine starke Pulverbeschichtung in schwarz oder weiß mit einem spürbaren Struktur. Die schwarzen Produkte sind in eine RAL-farbe 9005. Die weissen Produkte sind in die RAL-farbe 9016. Beide Sorten sind Matt strukturiert.

#### **LE CONTRASTE NOIR ET BLANC PAR GPF**

Des produits en acier inoxydable spécialement sélectionnés par GPF bouwbeslag sont pourvus d'un solide revêtement légèrement granuleux, ce qui leur procure un aspect structuré. Les produits noirs sont en RAL 9005, les blancs en RAL 9016. Tout deux en finition mat.



### **Pepe**

**GPF8220 01 100**  
**GPF8100 00 100**



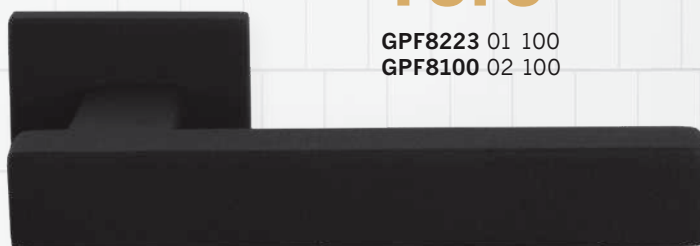
### **Kuri**

**GPF8213 01 100**  
**GPF8100 00 100**



### **Toro**

**GPF8223 01 100**  
**GPF8100 02 100**



### **Toi**

**GPF8210 01 100**  
**GPF8100 02 100**





kies uw deurkruk

choose your door handle  
wählen Sie Ihren Griff  
choisissez la béquille

Aka

L-model ø19mm



GPF8202 01 100

paar

GPF8202 01 200

links/rechts

Hoa

U-model ø19mm



GPF8207 01 100

paar

GPF8207 01 200

links/rechts

Toi

L-model haaks ø19mm



GPF8212 01 100

paar

GPF8212 01 200

links/rechts

Kuri



GPF8214 01 100

paar

GPF8214 01 200

links/rechts

Zaki+



GPF8218 01 100

paar

GPF8218 01 200

links/rechts

Pepe

Sigaar-model



GPF8222 01 100

paar

GPF8222 01 200

links/rechts



kies uw rozet of schild

choose your rose or plate  
wählen Sie Ihr Schild oder Rosette  
choisissez la rosace ou la plaque

**Meer informatie vanaf pag. 34**

More information on p. 34

Weitere Informationen ab Seite 34

Plus d'info à partir de la page 34



GPF8100 40  
Ø 50 x 8 mm



GPF8100 45  
Ø 50 x 6 mm



GPF8100 44  
70 x 32 x 10 mm



GPF8100 42  
50 x 50 x 8 mm



GPF8100 41  
70 x 32 x 10 mm



www.tenhulscher.com



## Toro+



<b>GPF8224 01 100</b>	paar
<b>GPF8224 01 200</b>	links/rechts

## Kino



<b>GPF8227 01 100</b>	paar
<b>GPF8227 01 200</b>	links
<b>GPF8227 01 300</b>	rechts

## Tiki



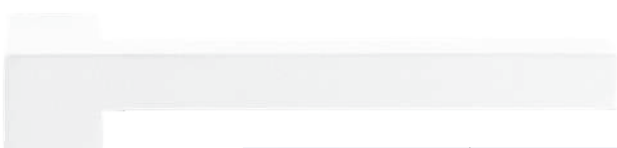
<b>GPF8232 01 100</b>	paar
<b>GPF8232 01 200</b>	links/rechts

## Tino



<b>GPF8252 01 100</b>	paar
<b>GPF8252 01 200</b>	links/rechts

## Raa



<b>GPF8287 01 100</b>	paar
<b>GPF8287 01 200</b>	links
<b>GPF8287 01 300</b>	rechts

## Wini



<b>GPF8292 01 100</b>	paar
<b>GPF8292 01 200</b>	links
<b>GPF8292 01 300</b>	Rechts



**GPF8100 50**  
170 x 46 x 8,5 mm



**GPF8100 60**  
218 x 40 x 8,5 mm



**GPF8100 80**  
282 x 40 x 8,5 mm



**GPF8100 55**  
169 x 46 x 8,5 mm



**GPF8100 65**  
218 x 40 x 8,5 mm



**GPF8100 85**  
282 x 40 x 8,5 mm



Your choice  
Deine Wahl  
Votre choix

Uw keuze!

# WIT

## Kino

GPF8227 01 100  
GPF8100 60 100

### MODERN ZELFBEWUST

De charme van wit deurbeslag is enorm. De kleur staat voor reinheid en een frisse uitstraling. Zowel in de utiliteitsbouw als in particuliere woningen is een witte deurkruk daarom op haar plek. Door de sterke poedercoating met UV-wering behoudt het product lang haar originele kleur. Wit wint in elke woning!







**CombiVari**®  
HET FLEXIBELE DEURBESLAG

#### MODERN SELF-CONSCIOUS

The charm of white door fittings is enormous. The color stands for cleanliness and a fresh look. A white door handle is therefore in place in both non-residential construction and private homes. Due to the strong powder coating with UV protection, the product retains its original color for a long time. White wins in every home!

#### MODERN SELBSTBEWUSST

Der Charme der weißen Türbeschläge ist enorm. Die Farbe steht für Sauberkeit und ein frisches Aussehen. Ein weißer Türgriff ist daher sowohl in Nichtwohngebäuden als auch in Privathäusern vorhanden. Durch die starke Pulverbeschichtung mit UV-Schutz behält das Produkt lange seine ursprüngliche Farbe. Weiß gewinnt in jedem Haus!

#### MODERNE CONSCIENT DE SOI

Le charme des garnitures de portes blanches est énorme. La couleur est synonyme de propreté et de fraîcheur. Une poignée de porte blanche est donc en place dans la construction non résidentielle et dans les maisons privées. Grâce à son revêtement en poudre résistant aux UV, le produit conserve sa couleur d'origine pendant longtemps. Blanc gagne dans chaque maison!



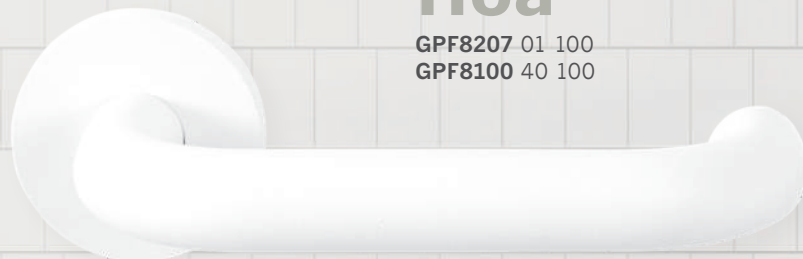
## Aka

GPF8202 01 100  
GPF8100 44 100



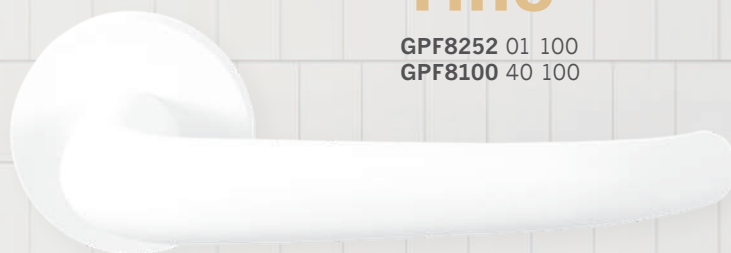
## Hoa

GPF8207 01 100  
GPF8100 40 100



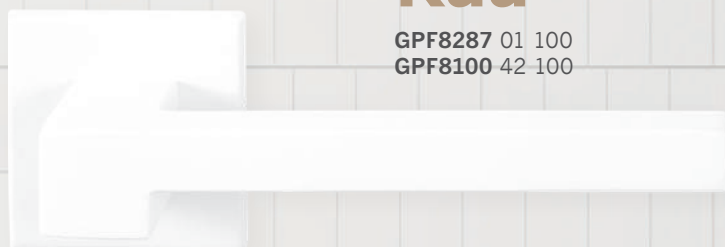
## Tino

GPF8252 01 100  
GPF8100 40 100



## Raa

GPF8287 01 100  
GPF8100 42 100





kies uw deurkruk

choose your door handle  
wählen Sie Ihren Griff  
choisissez la béquille

## Hipi



GPF8240 01 100

paar

GPF8240 01 200

links/rechts

## Hipi



<.. 103,5 mm ..>

GPF8235 01 100

paar

GPF8235 01 200

links/rechts

## Hipi Deux



GPF8238 01 100

paar

GPF8238 01 200

links/rechts

## Hipi Deux



<.. 103 mm ..>

GPF8231 01 100

paar

GPF8231 01 200

links/rechts

## Hipi Deux+



GPF8241 01 100

paar

GPF8241 01 200

links/rechts

## Hipi Deux+



<.. 105,5 mm ..>

GPF8234 01 100

paar

GPF8234 01 200

links/rechts



kies uw rozet of schild

choose your rose or plate  
wählen Sie Ihr Schild oder Rosette  
choisissez la rosace ou la plaque

### Meer informatie vanaf pag. 34

More information on p. 34

Weitere Informationen ab Seite 34

Plus d'info à partir de la page 34



GPF8100 00  
Ø 50 x 8 mm



GPF8100 05  
Ø 50 x 6 mm



GPF8100 04  
70 x 32 x 10 mm



GPF8100 02  
50 x 50 x 8 mm



GPF8100 01  
70 x 32 x 10 mm



www.tenhulscher.com

## Hipi



<-- 139 mm -->

GPF8245 01 100

paar

GPF8245 01 200

links/rechts

## Hipi Deux



<-- 139 mm -->

GPF8244 01 100

paar

GPF8244 01 200

links/rechts

## Hipi Deux+



<-- 141,5 mm -->

GPF8248 01 100

paar

GPF8248 01 200

links/rechts

# Hipi

## EEN EIGENTIJD'S KARAKTER

Dit populaire model jaren

1920-1930 beslag is

onbeperkt te combineren en

te variëren met alle

GPF rozetten en schilden.

Ook verkrijgbaar als

raambeslag (pag. 36) en

meubelbeslag (pag. 62,63).

## A CONTEMPORARY CHARACTER

This popular era (1920-1930) door handle mix and match all the GPF roses and plates. Also available as window fittings (p. 36) and furniture fittings (p. 62, 63).



**GPF8100 10**  
170 x 46 x 8,5 mm



**GPF8100 20**  
218 x 40 x 8,5 mm



**GPF8100 70**  
282 x 40 x 8,5 mm



**GPF8100 15**  
169 x 46 x 8,5 mm



**GPF8100 25**  
218 x 40 x 8,5 mm



**GPF8100 75**  
282 x 40 x 8,5 mm







kies uw deurkruk

choose your door handle  
wählen Sie Ihren Griff  
choisissez la béquille

## Hipi



<b>GPF8242 01 100</b>	paar
<b>GPF8242 01 200</b>	links/rechts

## Hipi



<.. 103,5 mm >..

<b>GPF8237 01 100</b>	paar
<b>GPF8237 01 200</b>	links/rechts

## Hipi Deux



<b>GPF8239 01 100</b>	paar
<b>GPF8239 01 200</b>	links/rechts

## Hipi Deux



<.. 103 mm >..

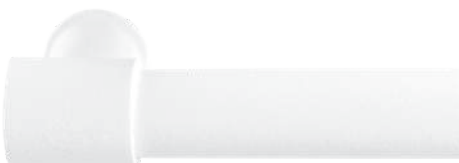
<b>GPF8233 01 100</b>	paar
<b>GPF8233 01 200</b>	links/rechts

## Hipi Deux+



<b>GPF8243 01 100</b>	paar
<b>GPF8243 01 200</b>	links/rechts

## Hipi Deux+



<.. 105,5 mm >..

<b>GPF8236 01 100</b>	paar
<b>GPF8236 01 200</b>	links/rechts



kies uw rozet of schild

choose your rose or plate  
wählen Sie Ihr Schild oder Rosette  
choisissez la rosace ou la plaque

### Meer informatie vanaf pag. 34

More information on p. 34      Weitere Informationen ab Seite 34  
Plus d'info à partir de la page 34



**GPF8100 40**  
Ø 50 x 8 mm



**GPF8100 45**  
Ø 50 x 6 mm



**GPF8100 44**  
70 x 32 x 10 mm



**GPF8100 42**  
50 x 50 x 8 mm



**GPF8100 41**  
70 x 32 x 10 mm



[www.tenhulscher.com](http://www.tenhulscher.com)

## Hipi



<-- 139 mm -->

GPF8247 01 100	paar
GPF8247 01 200	links/rechts

## Hipi Deux



<-- 139 mm -->

GPF8246 01 100	paar
GPF8246 01 200	links/rechts

## Hipi Deux+



<-- 141,5 mm -->

GPF8249 01 100	paar
GPF8249 01 200	links/rechts

# Hipi

## EEN EIGENTIJD'S KARAKTER

### EIN ZEITGENÖSSISCHE CHARAKTER

Das beliebte Modell Jahre 1920-1930 Türbeschlag ist unbegrenzt zu kombinieren und zu variieren mit alle GPF Rosetten und Schilder. Auch als Fensterbeschläge (Seite 36) und Möbelbeschläge (Seite 62, 63).

### UN CARACTERE CONTEMPORAIN

Ce modèle populaire des années 1920-1930 est à combiner à l'infini avec toutes les rosaces et plaques. Egalement disponible en garniture pour fenêtre (page 36) et pour mobilier (page 62, 63).



**GPF8100 50**  
170 x 46 x 8,5 mm



**GPF8100 60**  
218 x 40 x 8,5 mm



**GPF8100 80**  
282 x 40 x 8,5 mm



**GPF8100 55**  
169 x 46 x 8,5 mm



**GPF8100 65**  
218 x 40 x 8,5 mm



**GPF8100 85**  
282 x 40 x 8,5 mm



kies uw deurkruk

choose your door handle  
wählen Sie Ihren Griff  
choisissez la béquille

# Ika

*Jaren 1920 - 1930*



112 mm



137 mm



## XL

### “ Ika XL deurkrukken

De XL deurkrukken zijn groter dan het standaard Ika model.  
De trend van XL deurbeslag wordt hiermee ook in de jaren 30  
stijl doorgevoerd.

#### IKA XL DOOR HANDLES

The XL door handles are larger than the standard Ika model. The trend of XL door fittings is also reflected in the thirties style.

#### IKA XL TÜRGRIFFE

Die XL-Türgriffe sind größer als die Standard Ika-Modelle. Der Trend der XL Türbeschläge ist auch reflektiert in der dreißiger Jahren Stil.

#### BÉQUILLES IKA XL

Les béquilles XL sont plus grandes que celles de standard. La tendance des béquilles XL est également présente dans le style années 30.



kies uw rozet of schild

choose your rose or plate  
wählen Sie Ihr Schild oder Rosette  
choisissez la rosace ou la plaque

#### Meer informatie vanaf pag. 34

More information on p. 34

Weitere Informationen ab Seite 34

Plus d'info à partir de la page 34



GPF8100 00  
Ø 50 x 8 mm



GPF8100 05  
Ø 50 x 6 mm



GPF8100 04  
70 x 32 x 10 mm



GPF8100 02  
50 x 50 x 8 mm



GPF8100 01  
70 x 32 x 10 mm



[www.tenhulscher.com](http://www.tenhulscher.com)



Ika & Ika XL



	GPF8255 01 100	paar
	GPF8255 01 200	links/rechts
<b>"XL"</b>	GPF8256 01 100	paar
<b>"XL"</b>	GPF8256 01 200	links/rechts

Ika & Ika XL



	GPF8270 01 100	paar
	GPF8270 01 200	links/rechts
<b>"XL"</b>	GPF8271 01 100	paar
<b>"XL"</b>	GPF8271 01 200	links/rechts

Ika & Ika XL



	GPF8260 01 100	paar
	GPF8260 01 200	links/rechts
<b>"XL"</b>	GPF8261 01 100	paar
<b>"XL"</b>	GPF8261 01 200	links/rechts

Ika & Ika XL



	GPF8265 01 100	paar
	GPF8265 01 200	links/rechts
<b>"XL"</b>	GPF8266 01 100	paar
<b>"XL"</b>	GPF8266 01 200	links/rechts

## Welk middenstuk kiest u?

Which centerpiece do you choose?  
Welchen Kern wählen Sie?  
Quelle exécution choisir?

### Ebben

Ebony  
Ebbe  
Ébène

### Eiken white wash

Oak White Wash  
Oak Tünche  
Chêne 'white wash'

### Zwart gecoat

Coated black  
Schwarz Struktur  
Noir structuré

### Wit gecoat

Coated white  
Weiß Struktur lackiert  
Blanc structuré



GPF8100 10  
170 x 46 x 8,5 mm



GPF8100 20  
218 x 40 x 8,5 mm



GPF8100 70  
282 x 40 x 8,5 mm



GPF8100 15  
169 x 46 x 8,5 mm



GPF8100 25  
218 x 40 x 8,5 mm



GPF8100 75  
282 x 40 x 8,5 mm



kies uw deurkruk

choose your door handle  
wählen Sie Ihren Griff  
choisissez la béquille

### Ika & Ika XL



	GPF8257 01 100	paar
	GPF8257 01 200	links/rechts
<b>"XL"</b>	GPF8258 01 100	paar
<b>"XL"</b>	GPF8258 01 200	links/rechts

### Ika & Ika XL



	GPF8282 01 100	paar
	GPF8282 01 200	links/rechts
<b>"XL"</b>	GPF8283 01 100	paar
<b>"XL"</b>	GPF8283 01 200	links/rechts

### Ika & Ika XL



	GPF8262 01 100	paar
	GPF8262 01 200	links/rechts
<b>"XL"</b>	GPF8263 01 100	paar
<b>"XL"</b>	GPF8263 01 200	links/rechts

### Ika & Ika XL



	GPF8277 01 100	paar
	GPF8277 01 200	links/rechts
<b>"XL"</b>	GPF8278 01 100	paar
<b>"XL"</b>	GPF8278 01 200	links/rechts

### Ika & Ika XL



	GPF8267 01 100	paar
	GPF8267 01 200	links/rechts
<b>"XL"</b>	GPF8268 01 100	paar
<b>"XL"</b>	GPF8268 01 200	links/rechts

### Ika & Ika XL



	GPF8272 01 100	paar
	GPF8272 01 200	links/rechts
<b>"XL"</b>	GPF8273 01 100	paar
<b>"XL"</b>	GPF8273 01 200	links/rechts



kies uw rozet of schild

choose your rose or plate  
wählen Sie Ihr Schild oder Rosette  
choisissez la rosace ou la plaque

#### Meer informatie vanaf pag. 34

More information on p. 34

Weitere Informationen ab Seite 34

Plus d'info à partir de la page 34



GPF8100 40  
Ø 50 x 8 mm



GPF8100 45  
Ø 50 x 6 mm



GPF8100 44  
70 x 32 x 10 mm



GPF8100 42  
50 x 50 x 8 mm



GPF8100 41  
70 x 32 x 10 mm



www.tenhulscher.com



**GPF8100 50**  
170 x 46 x 8,5 mm



**GPF8100 60**  
218 x 40 x 8,5 mm



**GPF8100 80**  
282 x 40 x 8,5 mm



**GPF8100 55**  
169 x 46 x 8,5 mm



**GPF8100 65**  
218 x 40 x 8,5 mm



**GPF8100 85**  
282 x 40 x 8,5 mm





**Ebben** Ebony | Ebbe | Ébène  
**Eiken white wash** Oak White Wash | Oak Tünche | Chêne'white wash'



**Zwart gecoat** Coated black | Schwarz Struktur | Noir structuré  
**Wit gecoat** Coated white | Weiß Struktur lackiert | Blanc structuré

Ika



		↕	⌘
GPF8300 61 00A		130	114
GPF8305 61 00A		130	114
GPF8300 61 00B		157	141
GPF8305 61 00B		157	141
GPF8300 61 00C		207	191
GPF8305 61 00C		207	191

Ika



		↕	⌘
GPF8301 61 00A		130	114
GPF8306 61 00A		130	114
GPF8301 61 00B		157	141
GPF8306 61 00B		157	141
GPF8301 61 00C		207	191
GPF8306 61 00C		207	191

Grepen worden geleverd exclusief bevestiging. Kies hiernaast een bevestiging naar keuze.

**Fastenings**  
Door handles excluding fastenings. Choose on the right fastenings of your choice.

**Befestigungen**  
Griffe sind ohne Montagesätze geliefert. Wählen Sie rechts Montagesätze Ihrer wahl.

**Fixations**  
Les spoignées de tirage sont livrées sans fixations. Choisissez les fixations désirées ci-contre.

Blinde montage

Blind mounting  
Blindmontage  
Montage à fixation non traversante



	ØA/B
GPF9958 BB 000	16

Ika



		↑	⌋
<b>GPF8310</b> 62 00A	E	130	114
<b>GPF8300</b> 62 00A		130	114
<b>GPF8305</b> 62 00A		130	114
<b>GPF8310</b> 62 00B	E	157	141
<b>GPF8300</b> 62 00B		157	141
<b>GPF8305</b> 62 00B		157	141
<b>GPF8310</b> 62 00C	E	207	191
<b>GPF8300</b> 62 00C		207	191
<b>GPF8305</b> 62 00C		207	191

Ika



		↑	⌋
<b>GPF8311</b> 62 00A	E	130	114
<b>GPF8301</b> 62 00A		130	114
<b>GPF8306</b> 62 00A		130	114
<b>GPF8311</b> 62 00B	E	157	141
<b>GPF8301</b> 62 00B		157	141
<b>GPF8306</b> 62 00B		157	141
<b>GPF8311</b> 62 00C	E	207	191
<b>GPF8301</b> 62 00C		207	191
<b>GPF8306</b> 62 00C		207	191

## Dubbelzijdige montage - Door de deur

Double-sided mounting through the door | Doppelseitige Montage durch der Tür | Montage à la paire à travers de la porte



## Meer informatie vanaf pag. 62

More information on p. 62

Weitere Informationen ab Seite 62

Plus d'info à partir de la page 62



[www.tenhulscher.com](http://www.tenhulscher.com)

	ØA/B
<b>GPF9968</b> DB 000	16



kies uw deurkruk

choose your door handle  
wählen Sie Ihren Griff  
choisissez la béquille

S1

**Knop draaibaar per paar** S1 Rotatable knob per pair | Knopf drehbar pro Paar | Bouton tournant à la paire

S2

**Knop vast per stuk met knopvastzetter** S2 Knob fixed with knob fastener each | Knopf fest pro Stück mit Verschluss | Bouton fixe à la pièce avec rosace de montage bouton fixe

S3

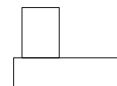
**Knop vast per stuk met M10 bout** S3 Knob fixed with M10 screw each | Knopf fest pro Stück mit Schraube M10 | Bouton fixe à la pièce avec boulon M10

**GPF8948 61**  
53 x 53 x 16 mm



GPF8948 61 200	S1
GPF8948 61 400	S2
GPF8948 61 410	S3

**GPF8965 61**  
ø 52 x 16 mm



GPF8965 61 200	S1
GPF8965 61 400	S2
GPF8965 61 410	S3

**GPF8952 61**  
ø 52 x 16 mm



GPF8952 61 200	S1
GPF8952 61 400	S2
GPF8952 61 410	S3

**GPF8954 61**  
ø 50 mm



GPF8954 61 200	S1
GPF8954 61 400	S2
GPF8954 61 410	S3



## BEVESTIGING S1 / S2 / S3

Meer informatie op pag. 77.

### FASTENINGS S1/ S2 / S3

More information on p. 77.

### BEFESTIGUNG S1/ S2 / S3

Weitere Informationen ab Seite 77.

### FIXATIONS S1/ S2 / S3

Plus d'info à partir de la page 77.

**GPF8953 61**  
52 x 16 mm



GPF8953 61 200	S1
GPF8953 61 400	S2
GPF8953 61 410	S3



kies uw rozet of schild

choose your rose or plate  
wählen Sie Ihr Schild oder Rosette  
choisissez la rosace ou la plaque

## Meer informatie vanaf pag. 34

More information on p. 34

Weitere Informationen ab Seite 34

Plus d'info à partir de la page 34



**GPF8100 00**  
ø 50 x 8 mm



**GPF8100 05**  
ø 50 x 6 mm



**GPF8100 04**  
70 x 32 x 10 mm



**GPF8100 02**  
50 x 50 x 8 mm



**GPF8100 01**  
70 x 32 x 10 mm



www.tenhulscher.com





**GPF8100 10**  
170 x 46 x 8,5 mm



**GPF8100 20**  
218 x 40 x 8,5 mm



**GPF8100 70**  
282 x 40 x 8,5 mm



**GPF8100 15**  
169 x 46 x 8,5 mm



**GPF8100 25**  
218 x 40 x 8,5 mm



**GPF8100 75**  
282 x 40 x 8,5 mm





kies uw deurkruk

choose your door handle  
wählen Sie Ihren Griff  
choisissez la béquille

S1

**Knop draaibaar per paar** S1 Rotatable knob per pair | Knopf drehbar pro Paar | Bouton tournant à la paire

S2

**Knop vast per stuk met knopvastzetter** S2 Knob fixed with knob fastener each | Knopf fest pro Stück mit Verschluss | Bouton fixe à la pièce avec rosace de montage bouton fixe

S3

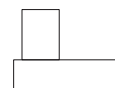
**Knop vast per stuk met M10 bout** S3 Knob fixed with M10 screw each | Knopf fest pro Stück mit Schraube M10 | Bouton fixe à la pièce avec boulon M10

**GPF8948 62**  
53 x 53 x 16 mm



<b>GPF8948 62 200</b>	S1
<b>GPF8948 62 400</b>	S2
<b>GPF8948 62 410</b>	S3

**GPF8965 62**  
ø 52 x 16 mm



<b>GPF8965 62 200</b>	S1
<b>GPF8965 62 400</b>	S2
<b>GPF8965 62 410</b>	S3

**GPF8952 62**  
ø 52 x 16 mm



<b>GPF8952 62 200</b>	S1
<b>GPF8952 62 400</b>	S2
<b>GPF8952 62 410</b>	S3

**GPF8954 62**  
ø 50 mm



<b>GPF8954 62 200</b>	S1
<b>GPF8954 62 400</b>	S2
<b>GPF8954 62 410</b>	S3



## BEVESTIGING S1 / S2 / S3

Meer informatie op pag. 77.

### FASTENINGS S1/ S2 / S3

More information on p. 77.

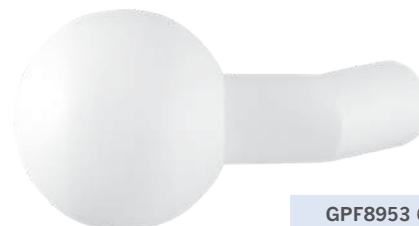
### BEFESTIGUNG S1/ S2 / S3

Weitere Informationen ab Seite 77.

### FIXATIONS S1/ S2 / S3

Plus d'info à partir de la page 77.

**GPF8953 62**  
52 x 16 mm



<b>GPF8953 62 200</b>	S1
<b>GPF8953 62 400</b>	S2
<b>GPF8953 62 410</b>	S3



kies uw rozet of schild

choose your rose or plate  
wählen Sie Ihr Schild oder Rosette  
choisissez la rosace ou la plaque

## Meer informatie vanaf pag. 34

More information on p. 34

Weitere Informationen ab Seite 34

Plus d'info à partir de la page 34



**GPF8100 40**  
ø 50 x 8 mm



**GPF8100 45**  
ø 50 x 6 mm



**GPF8100 44**  
70 x 32 x 10 mm



**GPF8100 42**  
50 x 50 x 8 mm



**GPF8100 41**  
70 x 32 x 10 mm



www.tenhulscher.com



**GPF8100 50**  
170 x 46 x 8,5 mm



**GPF8100 60**  
218 x 40 x 8,5 mm



**GPF8100 80**  
282 x 40 x 8,5 mm



**GPF8100 55**  
169 x 46 x 8,5 mm



**GPF8100 65**  
218 x 40 x 8,5 mm



**GPF8100 85**  
282 x 40 x 8,5 mm







kies uw rozet of schild

choose your rose or plate  
wählen Sie Ihr Schild oder Rosette  
choisissez la rosace ou la plaque



**Inclusief bevestiging**

Including fastenings  
Inklusive Befestigung  
Set de fixations inclus

### GPF8100 00

Ø 50 x 8 mm, 38 mm

Zwart structuur, dubbelverend



GPF8100 00 100	paar
GPF8100 00 200	links/rechts

### GPF8900 00 000

Ø 50 x 8 mm



### GPF8910 00 110

Ø 50 x 8 mm,

8 mm



### GPF8901 00 107

Ø 50 x 8 mm



### GPF8911 00 110

Ø 50 x 8 mm,

5 mm

### GPF8902 00 108

Ø 50 x 8 mm



### GPF8100 02

50 x 50 x 8 mm, 38 mm

Zwart structuur, enkelverend



GPF8100 02 100	paar
GPF8100 02 200	links
GPF8100 02 300	rechts

### GPF8900 02 000

50 x 50 x 8 mm



### GPF8910 02 110

50 x 50 x 8 mm,

8 mm



### GPF8901 02 107

50 x 50 x 8 mm



### GPF8911 02 110

50 x 50 x 8 mm,

5 mm

### GPF8902 02 108

50 x 50 x 8 mm



### GPF8100 05

Ø 50 x 6 mm, 38 mm

Zwart structuur, enkelverend



GPF8100 05 100	paar
GPF8100 05 200	links
GPF8100 05 300	rechts

### GPF8900 05 000

Ø 50 x 6 mm



### GPF8910 05 110

Ø 50 x 6 mm,

8 mm



### GPF8901 05 107

Ø 50 x 6 mm



### GPF8911 05 110

Ø 50 x 6 mm,

5 mm

### GPF8902 05 108

Ø 50 x 6 mm



### GPF8100 01

70 x 32 x 10 mm

Zwart structuur, enkelverend



### GPF8902 01 108

70 x 32 x 10 mm



### GPF8910 01 110

70 x 32 x 10 mm

8 mm



GPF8100 01 100	paar
GPF8100 01 200	links
GPF8100 01 300	rechts

### GPF8100 04

70 x 32 x 10 mm

Zwart structuur, enkelverend



### GPF8902 04 108

70 x 32 x 10 mm



### GPF8910 04 110

70 x 32 x 10 mm

8 mm



GPF8100 04 100	paar
GPF8100 04 200	links
GPF8100 04 300	rechts



www.tenhulscher.com



**Stiftmaat** Spindle size | Vierkant Stift Große | Mesure du carré



**Hart op hart** Centre to Centre | Mitte zu Mitte | Entraxe

### GPF8100 40

Ø 50 x 8 mm, 38 mm

**Wit structuur, dubbelverend**



GPF8100 40 100	paar
GPF8100 40 200	links/rechts

### GPF8900 40 000

Ø 50 x 8 mm



### GPF8901 40 107

Ø 50 x 8 mm



### GPF8902 40 108

Ø 50 x 8 mm



### GPF8910 40 110

Ø 50 x 8 mm,

8 mm



### GPF8911 40 110

Ø 50 x 8 mm,

5 mm

### GPF8100 42

50 x 50 x 8 mm, 38 mm

**Wit structuur, enkelverend**



GPF8100 42 100	paar
GPF8100 42 200	links
GPF8100 42 300	rechts

### GPF8900 42 000

50 x 50 x 8 mm



### GPF8901 42 107

50 x 50 x 8 mm



### GPF8902 42 108

50 x 50 x 8 mm



### GPF8910 42 110

50 x 50 x 8 mm,

8 mm



### GPF8911 42 110

50 x 50 x 8 mm,

5 mm

### GPF8100 45

Ø 50 x 6 mm, 38 mm

**Wit structuur, enkelverend**



GPF8100 45 100	paar
GPF8100 45 200	links
GPF8100 45 300	rechts

### GPF8900 45 000

Ø 50 x 6 mm



### GPF8901 45 107

Ø 50 x 6 mm



### GPF8902 45 108

Ø 50 x 6 mm



### GPF8910 45 110

Ø 50 x 6 mm,

8 mm



### GPF8911 45 110

Ø 50 x 6 mm,

5 mm

### GPF8100 41

70 x 32 x 10 mm

**Wit structuur, enkelverend**



### GPF8902 41 108

70 x 32 x 10 mm



### GPF8910 41 110

70 x 32 x 10 mm

8 mm



GPF8100 41 100	paar
GPF8100 41 200	links
GPF8100 41 300	rechts

### GPF8100 44

70 x 32 x 10 mm

**Wit structuur, enkelverend**



### GPF8902 44 108

70 x 32 x 10 mm



### GPF8910 44 110

70 x 32 x 10 mm

8 mm



GPF8100 44 100	paar
GPF8100 44 200	links
GPF8100 44 300	rechts





kies uw rozet of schild

choose your rose or plate  
wählen Sie Ihr Schild oder Rosette  
choisissez la rosace ou la plaque



#### Inclusief bevestiging

Including fastenings  
Inklusive Befestigung  
Set de fixations inclus

#### GPF8100.10

169 x 46 x 8,5 mm

Enkelverend | Single spring | Einzelfeder | à simple ressort



Paar		Linkswijzend	
GPF8100 10 100		GPF8100 10 200	
GPF8100 10 101	⌀ 56	GPF8100 10 201	⌀ 56
GPF8100 10 132	⌀ 55	GPF8100 10 232	⌀ 55
GPF8100 10 142	⌀ 72	GPF8100 10 242	⌀ 72
		Rechtswijzend	
GPF8100 10 855	⊖ 55	GPF8100 10 300	
GPF8100 10 857	⊖ 57	GPF8100 10 301	⌀ 56
GPF8100 10 863	⊖ 63	GPF8100 10 332	⌀ 55
GPF8100 10 872	⊖ 72	GPF8100 10 342	⌀ 72

#### GPF8100.20

218 x 40 x 8,5 mm

Enkelverend | Single spring | Einzelfeder | à simple ressort



Paar		Linkswijzend	
GPF8100 20 100		GPF8100 20 200	
GPF8100 20 101	⌀ 56	GPF8100 20 201	⌀ 56
GPF8100 20 132	⌀ 55	GPF8100 20 232	⌀ 55
GPF8100 20 142	⌀ 72	GPF8100 20 242	⌀ 72
		Rechtswijzend	
GPF8100 20 855	⊖ 55	GPF8100 20 300	
GPF8100 20 857	⊖ 57	GPF8100 20 301	⌀ 56
GPF8100 20 863	⊖ 63	GPF8100 20 332	⌀ 55
GPF8100 20 872	⊖ 72	GPF8100 20 342	⌀ 72

#### GPF8100.15

169 x 46 x 8,5 mm

Enkelverend | Single spring | Einzelfeder | à simple ressort



Paar		Linkswijzend	
GPF8100 15 100		GPF8100 15 200	
GPF8100 15 101	⌀ 56	GPF8100 15 201	⌀ 56
GPF8100 15 132	⌀ 55	GPF8100 15 232	⌀ 55
GPF8100 15 142	⌀ 72	GPF8100 15 242	⌀ 72
		Rechtswijzend	
GPF8100 15 855	⊖ 55	GPF8100 15 300	
GPF8100 15 857	⊖ 57	GPF8100 15 301	⌀ 56
GPF8100 15 863	⊖ 63	GPF8100 15 332	⌀ 55
GPF8100 15 872	⊖ 72	GPF8100 15 342	⌀ 72

#### GPF8100.25

218 x 40 x 8,5 mm

Enkelverend | Single spring | Einzelfeder | à simple ressort



Paar		Linkswijzend	
GPF8100 25 100		GPF8100 25 200	
GPF8100 25 101	⌀ 56	GPF8100 25 201	⌀ 56
GPF8100 25 132	⌀ 55	GPF8100 25 232	⌀ 55
GPF8100 25 142	⌀ 72	GPF8100 25 242	⌀ 72
		Rechtswijzend	
GPF8100 25 855	⊖ 55	GPF8100 25 300	
GPF8100 25 857	⊖ 57	GPF8100 25 301	⌀ 56
GPF8100 25 863	⊖ 63	GPF8100 25 332	⌀ 55
GPF8100 25 872	⊖ 72	GPF8100 25 342	⌀ 72



www.tenhulscher.com



### GPF8100.70

282 x 40 x 8,5 mm

Enkelverend | Single spring | Einzelfeder | à simple ressort



“XL”

#### Paar

GPF8100 70 100	
GPF8100 70 101	56
GPF8100 70 111	72
GPF8100 70 132	55
GPF8100 70 142	72

#### Linkswijzend

GPF8100 70 200	
GPF8100 70 201	56
GPF8100 70 211	72
GPF8100 70 232	55
GPF8100 70 242	72

#### Rechtswijzend

GPF8100 70 855	55	GPF8100 70 300	
GPF8100 70 857	57	GPF8100 70 301	56
GPF8100 70 863	63	GPF8100 70 311	72
GPF8100 70 872	72	GPF8100 70 332	55
		GPF8100 70 342	72

### GPF8100.75

282 x 40 x 8,5 mm

Enkelverend | Single spring | Einzelfeder | à simple ressort



“XL”

#### Paar

GPF8100 75 100	
GPF8100 75 101	56
GPF8100 75 111	72
GPF8100 75 132	55
GPF8100 75 142	72

#### Linkswijzend

GPF8100 75 200	
GPF8100 75 201	56
GPF8100 75 211	72
GPF8100 75 232	55
GPF8100 75 242	72

#### Rechtswijzend

GPF8100 75 855	55	GPF8100 75 300	
GPF8100 75 857	57	GPF8100 75 301	56
GPF8100 75 863	63	GPF8100 75 311	72
GPF8100 75 872	72	GPF8100 75 332	55
		GPF8100 75 342	72



kies uw rozet of schild

choose your rose or plate  
wählen Sie Ihr Schild oder Rosette  
choisissez la rosace ou la plaque



#### Inclusief bevestiging

Including fastenings  
Inklusive Befestigung  
Set de fixations inclus

#### GPF8100.50

169 x 46 x 8,5 mm

Enkelverend | Single spring | Einzelfeder | à simple ressort

#### GPF8100.60

218 x 40 x 8,5 mm

Enkelverend | Single spring | Einzelfeder | à simple ressort

Paar		Linkswijzend	
<b>GPF8100 50 100</b>		<b>GPF8100 50 200</b>	
<b>GPF8100 50 101</b>	⌀ 56	<b>GPF8100 50 201</b>	⌀ 56
<b>GPF8100 50 132</b>	⌀ 55	<b>GPF8100 50 232</b>	⌀ 55
<b>GPF8100 50 142</b>	⌀ 72	<b>GPF8100 50 242</b>	⌀ 72
		Rechtswijzend	
<b>GPF8100 50 855</b>	⊖ 55	<b>GPF8100 50 300</b>	
<b>GPF8100 50 857</b>	⊖ 57	<b>GPF8100 50 301</b>	⌀ 56
<b>GPF8100 50 863</b>	⊖ 63	<b>GPF8100 50 332</b>	⌀ 55
<b>GPF8100 50 872</b>	⊖ 72	<b>GPF8100 50 342</b>	⌀ 72

Paar		Linkswijzend	
<b>GPF8100 60 100</b>		<b>GPF8100 60 200</b>	
<b>GPF8100 60 101</b>	⌀ 56	<b>GPF8100 60 201</b>	⌀ 56
<b>GPF8100 60 132</b>	⌀ 55	<b>GPF8100 60 232</b>	⌀ 55
<b>GPF8100 60 142</b>	⌀ 72	<b>GPF8100 60 242</b>	⌀ 72
		Rechtswijzend	
<b>GPF8100 60 855</b>	⊖ 55	<b>GPF8100 60 300</b>	
<b>GPF8100 60 857</b>	⊖ 57	<b>GPF8100 60 301</b>	⌀ 56
<b>GPF8100 60 863</b>	⊖ 63	<b>GPF8100 60 332</b>	⌀ 55
<b>GPF8100 60 872</b>	⊖ 72	<b>GPF8100 60 342</b>	⌀ 72

#### GPF8100.55

169 x 46 x 8,5 mm

Enkelverend | Single spring | Einzelfeder | à simple ressort

#### GPF8100.65

218 x 40 x 8,5 mm

Enkelverend | Single spring | Einzelfeder | à simple ressort

Paar		Linkswijzend	
<b>GPF8100 55 100</b>		<b>GPF8100 55 200</b>	
<b>GPF8100 55 101</b>	⌀ 56	<b>GPF8100 55 201</b>	⌀ 56
<b>GPF8100 55 132</b>	⌀ 55	<b>GPF8100 55 232</b>	⌀ 55
<b>GPF8100 55 142</b>	⌀ 72	<b>GPF8100 55 242</b>	⌀ 72
		Rechtswijzend	
<b>GPF8100 55 855</b>	⊖ 55	<b>GPF8100 55 300</b>	
<b>GPF8100 55 857</b>	⊖ 57	<b>GPF8100 55 301</b>	⌀ 56
<b>GPF8100 55 863</b>	⊖ 63	<b>GPF8100 55 332</b>	⌀ 55
<b>GPF8100 55 872</b>	⊖ 72	<b>GPF8100 55 342</b>	⌀ 72

Paar		Linkswijzend	
<b>GPF8100 65 100</b>		<b>GPF8100 65 200</b>	
<b>GPF8100 65 101</b>	⌀ 56	<b>GPF8100 65 201</b>	⌀ 56
<b>GPF8100 65 132</b>	⌀ 55	<b>GPF8100 65 232</b>	⌀ 55
<b>GPF8100 65 142</b>	⌀ 72	<b>GPF8100 65 242</b>	⌀ 72
		Rechtswijzend	
<b>GPF8100 65 855</b>	⊖ 55	<b>GPF8100 65 300</b>	
<b>GPF8100 65 857</b>	⊖ 57	<b>GPF8100 65 301</b>	⌀ 56
<b>GPF8100 65 863</b>	⊖ 63	<b>GPF8100 65 332</b>	⌀ 55
<b>GPF8100 65 872</b>	⊖ 72	<b>GPF8100 65 342</b>	⌀ 72



### GPF8100.80

282 x 40 x 8,5 mm

Enkelverend | Single spring | Einzelfeder | à simple ressort



“XL”

#### Paar

<b>GPF8100 80 100</b>	
<b>GPF8100 80 101</b>	56
<b>GPF8100 80 111</b>	72
<b>GPF8100 80 132</b>	55
<b>GPF8100 80 142</b>	72

#### Linkswijzend

<b>GPF8100 80 200</b>	
<b>GPF8100 80 201</b>	56
<b>GPF8100 80 211</b>	72
<b>GPF8100 80 232</b>	55
<b>GPF8100 80 242</b>	72

#### Rechtswijzend

<b>GPF8100 80 855</b>	55	<b>GPF8100 80 300</b>	
<b>GPF8100 80 857</b>	57	<b>GPF8100 80 301</b>	56
<b>GPF8100 80 863</b>	63	<b>GPF8100 80 311</b>	72
<b>GPF8100 80 872</b>	72	<b>GPF8100 80 332</b>	55
		<b>GPF8100 80 342</b>	72

### GPF8100.85

282 x 40 x 8,5 mm

Enkelverend | Single spring | Einzelfeder | à simple ressort



“XL”

#### Paar

<b>GPF8100 85 100</b>	
<b>GPF8100 85 101</b>	56
<b>GPF8100 85 111</b>	72
<b>GPF8100 85 132</b>	55
<b>GPF8100 85 142</b>	72

#### Linkswijzend

<b>GPF8100 85 200</b>	
<b>GPF8100 85 201</b>	56
<b>GPF8100 85 211</b>	72
<b>GPF8100 85 232</b>	55
<b>GPF8100 85 242</b>	72

#### Rechtswijzend

<b>GPF8100 85 855</b>	55	<b>GPF8100 85 300</b>	
<b>GPF8100 85 857</b>	57	<b>GPF8100 85 301</b>	56
<b>GPF8100 85 863</b>	63	<b>GPF8100 85 311</b>	72
<b>GPF8100 85 872</b>	72	<b>GPF8100 85 332</b>	55
		<b>GPF8100 85 342</b>	72



**Stiftmaat** Spindle size | Vierkant Stift Größe | Mesure du carré



**Hart op hart** Centre to Centre | Mitte zu Mitte | Entraxe



#### Inclusief bevestiging

Including fastenings  
Inklusive Befestigung  
Set de fixations inclus

**GPF8100 30**  
65 x 30 x 12 mm



**GPF8100 30 100**

7 x 32

**GPF8100 30 140**

7 x 40

**GPF8100 31**  
65 x 30 x 12 mm



**GPF8100 31 100**

7 x 32

**GPF8100 31 140**

7 x 40

**GPF8100 53**  
65 x 30 x 12 mm



**GPF8100 53 100**

7 x 32

**GPF8100 53 140**

7 x 40

**GPF8100 54**  
65 x 30 x 12 mm



**GPF8100 54 100**

7 x 32

**GPF8100 54 140**

7 x 40

**GPF8100 53 100**  
**GPF8267 01 200**



**GPF8100 31 100**  
**GPF8216 01 200**



## GPF COMBIVARI

Mechanismen exclusief raamkruk. Combineer met al onze GPF krukken van pag. 8 - 27.

### GPF COMBIVARI

Mechanisms excluding window handle.  
Combine with our GPF handles from pg. 8-27.

### GPF COMBIVARI

Mechanismen ohne Fenster-Griff. Kombinieren Sie mit alle unseren GPF Griffe ab Seite 8-27.

### GPF COMBIVARI

Mécanismes oscillo-battants pour fenêtre.  
A combiner avec toutes nos béquilles GPF, de la page 8 à la page 27.



www.tenhulscher.com



**GPF8850 61**  
83 x 34 x 31 mm



GPF8850 61 099	☐ 7 x 32
GPF8850 61 140	☐ 7 x 40

**GPF8852 61**  
83 x 34 x 31 mm



GPF8852 61 099	☐ 7 x 32
GPF8852 61 140	☐ 7 x 40

**GPF8850 62**  
83 x 34 x 31 mm



GPF8850 62 099	☐ 7 x 32
GPF8850 62 140	☐ 7 x 40

**GPF8852 62**  
83 x 34 x 31 mm



GPF8852 62 099	☐ 7 x 32
GPF8852 62 140	☐ 7 x 40



### SKG\*\*\* VEILIGHEIDSBESLAG

Met onze GPF krukken voldoet de combinatie aan de hoogste norm voor inbraakwerendheid.

#### SKG\*\*\* SECURITY FITTINGS

With our GPF handles the combination conforms to the highest standard for protection against burglary.

#### SKG\*\*\* SICHERHEITSBESCHLÄGE

Mit unserer GPF Griffe entspricht die Kombination den Bestimmungen der höchsten Standard für Einbruchhemmung.

#### GARNITURES SKG\*\*\*

La combinaison des garnitures et des béquilles répond aux normes les plus élevées d'anti effraction.



**GPF8850 61 099**  
**GPF8200 01 200**



## Volledige *keuzevrijheid* in het *samenstellen* van veiligheidsdeurbeslag en -raambeslag SKG\*\*\*

Complete freedom in composing certified security door fittings and window fittings.

Völlige Freiheit in der Komposition Sicherheitstürbeschläge und Fensterbeschläge SKG \*\*\*

Une liberté totale dans le choix et la combinaison de garnitures de sécurité pour portes et fenêtres SKG\*\*\*.



kies uw set schilden

choose your set of plates  
wählen Sie Ihre Schilder  
choisissez votre ensemble  
de plaques



> Zie **Pagina 44**



kies uw voordeurknop

choose your entrance knob / handle  
wählen Sie ihren Knopf / Drücker  
choisissez votre bouton porte d'entrée



kies uw set rozetten

Choose your set of rosettes  
Wählen Sie Ihre Rosetten  
Choisissez votre ensemble de rosaces



> Zie **Pagina 56**



kies uw voordeurknop

choose your entrance knob / handle  
wählen Sie ihren Knopf / Drücker  
choisissez votre bouton porte d'entrée



# Uw keuze!

Your choice - Deine Wahl - Votre choix



Uw keuze!

your choice  
deine Wahl  
votre choix



**Raambeslag SKG\*\*\* pag. 41**

Window fittings SKG\*\*\* p. 41

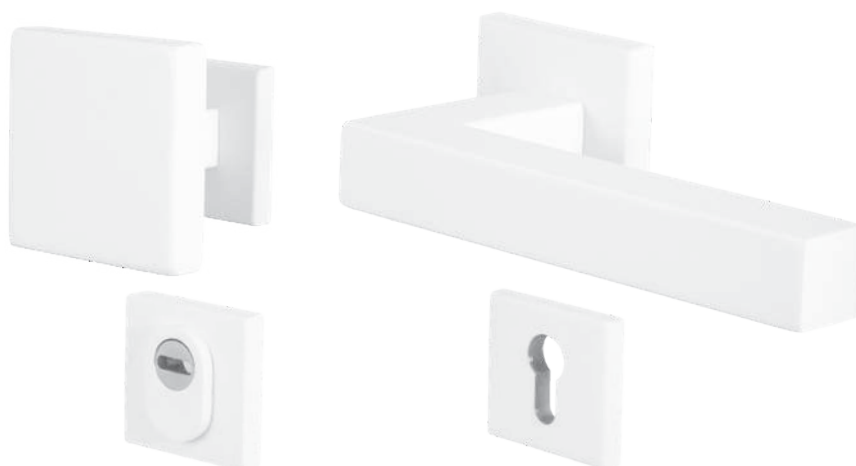
Fensterbeschläge SKG\*\*\* seite 41

Garnitures de fenêtres SKG\*\*\* de la page 41



Uw keuze!

your choice  
deine Wahl  
votre choix





kies uw set schilden

choose your set of plates  
wählen Sie Ihre Schilder  
choisissez votre ensemble  
de plaques



**Inclusief bevestigingsset t.b.v. deurdikte 40 en 54 mm, overige: pag. 77.**

Including fastenings for door thickness 40 and 54 mm, other: p. 77.

Inklusive Befestigung für den Türstärke 40 und 54 mm, Andere: ab Seite. 77.

Set de fixations inclus pour épaisseur de porte de 40 et 54mm, voir page 77.

#### GPF8860 61



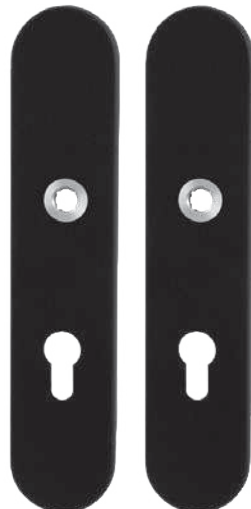
**Buitenschild** | Outside plate  
Außenschild | Plaque pour  
l'extérieur  
248 x 52 x 11 mm

**Binnenschild** | Inside plate  
Innenschild | Plaque pour  
l'intérieur  
248 x 52 x 8 mm

Paar

GPF8860 61 032	Q 55
GPF8860 61 042	Q 72
GPF8860 61 062	Q 92

#### GPF8861 61



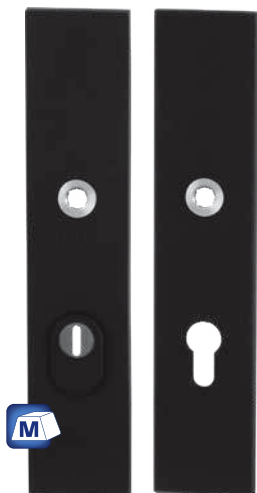
**Buitenschild** | Outside plate  
Außenschild | Plaque pour  
l'extérieur  
248 x 52 x 11 mm

**Binnenschild** | Inside plate  
Innenschild | Plaque pour  
l'intérieur  
248 x 52 x 8 mm

Paar

GPF8861 61 032	Q 55
GPF8861 61 042	Q 72
GPF8861 61 062	Q 92

#### GPF8862 61



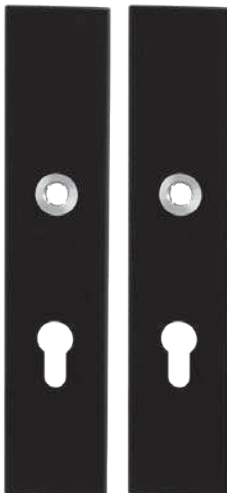
**Buitenschild** | Outside plate  
Außenschild | Plaque pour  
l'extérieur  
248 x 52 x 11 mm

**Binnenschild** | Inside plate  
Innenschild | Plaque pour  
l'intérieur  
248 x 52 x 8 mm

Paar

GPF8862 61 032	Q 55
GPF8862 61 042	Q 72
GPF8862 61 062	Q 92

#### GPF8863 61



**Buitenschild** | Outside plate  
Außenschild | Plaque pour  
l'extérieur  
248 x 52 x 11 mm

**Binnenschild** | Inside plate  
Innenschild | Plaque pour  
l'intérieur  
248 x 52 x 8 mm

Paar

GPF8863 61 032	Q 55
GPF8863 61 042	Q 72
GPF8863 61 062	Q 92

## GPF veiligheidsbeslag, onderscheidend sterk!

Veiligheidsbeslag van GPF bouwbeslag voldoet aan de hoogste inbraakwerende eisen van het Nederlandse Certificering instituut SKG (Stichting Kwaliteit Gevelbouw) in samenwerking met PKVW (Politie Keurmerk Veilig Wonen) en NBR (Nationale Beveiligings Richtlijn).

*Knop wordt voorgemonteerd op schild.*



[www.tenhulscher.com](http://www.tenhulscher.com)



<b>GPF8864</b> 61 042	💡 72
<b>GPF8864</b> 61 062	💡 92

<b>GPF8866 61 042</b>	💡 72
<b>GPF8866 61 062</b>	💡 92

Security fittings from GPF architectural hardware meets the highest burglary resistant requirements of the Dutch Certification Institute SKG (Foundation for Quality Facade constructions) in collaboration with the Dutch security label PKVW and guideline foundation NBR.

***Knob will be preassembled on plate***

**Sicherheitsbeschlüge,  
Baubeschlüsse GPF erfüllt die  
höchsten Anforderungen an  
Einbruchhemmung von  
der niederländischen  
Zertifizierungsinstitut SKG  
in Zusammenarbeit mit  
PKVW und NBIR.**

**Knopf wird auf Schild vormontiert.**

Les garnitures de sécurité GPF répondent aux plus hautes exigences d'anti effraction de l'Institut Néerlandais de Certification SKG (Stichting Kwaliteit Gevelbouw) en collaboration avec le label de sécurité PKVW (Politie Keurmerk Veilig Wonen) et la directive nationale de sécurité (NBR).

**Le bouton est prémonté sur la plaque.**





kies uw set schilden

choose your set of plates  
wählen Sie Ihre Schilder  
choisissez votre ensemble  
de plaques



**Inclusief bevestigingsset t.b.v. deurdikte 40 en 54 mm, overige: pag. 77.**

Including fastenings for door thickness 40 and 54 mm, other: p. 77.

Inklusive Befestigung für den Türstärke 40 und 54 mm, Andere: ab Seite. 77.

Set de fixations inclus pour épaisseur de porte de 40 et 54mm, voir page 77.

#### GPF8860 62



**Buitenschild** | Outside plate  
Außenschild | Plaque pour  
l'extérieur  
248 x 52 x 11 mm

**Binnenschild** | Inside plate  
Innenschild | Plaque pour  
l'intérieur  
248 x 52 x 8 mm

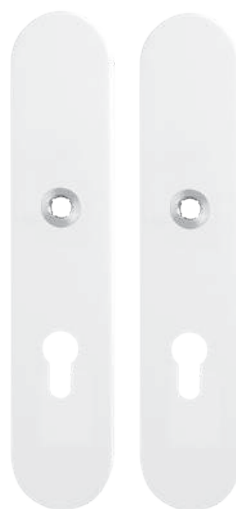
Paar

GPF8860 62 032	Q 55
----------------	------

GPF8860 62 042	Q 72
----------------	------

GPF8860 62 062	Q 92
----------------	------

#### GPF8861 62



**Buitenschild** | Outside plate  
Außenschild | Plaque pour  
l'extérieur  
248 x 52 x 11 mm

**Binnenschild** | Inside plate  
Innenschild | Plaque pour  
l'intérieur  
248 x 52 x 8 mm

Paar

GPF8861 62 032	Q 55
----------------	------

GPF8861 62 042	Q 72
----------------	------

GPF8861 62 062	Q 92
----------------	------

#### GPF8862 62



**Buitenschild** | Outside plate  
Außenschild | Plaque pour  
l'extérieur  
248 x 52 x 11 mm

**Binnenschild** | Inside plate  
Innenschild | Plaque pour  
l'intérieur  
248 x 52 x 8 mm

Paar

GPF8862 62 032	Q 55
----------------	------

GPF8862 62 042	Q 72
----------------	------

GPF8862 62 062	Q 92
----------------	------

#### GPF8863 62



**Buitenschild** | Outside plate  
Außenschild | Plaque pour  
l'extérieur  
248 x 52 x 11 mm

**Binnenschild** | Inside plate  
Innenschild | Plaque pour  
l'intérieur  
248 x 52 x 8 mm

Paar

GPF8863 62 032	Q 55
----------------	------

GPF8863 62 042	Q 72
----------------	------

GPF8863 62 062	Q 92
----------------	------

## Met kerntrekbeveiliging extra veiligheid!

Kerntrekbeveiliging beschermt de cilinder tegen uitboren en uittrekken van de kern. In combinatie met een massief roestvast staal buitenschild resulteert de kerntrekbeveiliging in een certificering van de zwaarste inbraakwerende klasse SKG\*\*\*.

*Knop wordt voormonteerd op schild.*



www.tenhulscher.com

<b>GPF8864</b> 62 042	💡 72
<b>GPF8864</b> 62 062	💡 92

GPF8866 62 042	💡 72
GPF8866 62 062	💡 92

**With cylinder pulling  
protection extra security!**

Cylinder pulling protection protects the cylinder against drilling and extraction. Combined with a solid stainless steel plate the core pulling protection resulting in certification of the toughest burglary resistant class SKG\*\*\*.

**Knob will be preassembled on plate.**

Das Kernziehschutz schützt den Zylinder gegen Aufbohren und Herausziehen des Kernes. In Kombination mit einem soliden Edelstahl-Außenschild resultierenden Kern bietet den Sicherheitszertifizierung von den härtesten einbruchhemmenden Klasse SKG \*\*\*

**Knopf werden auf Platte vormontiert.**

La protection contre l'extraction protège le cylindre contre le forage et l'extraction du rotor. La combinaison entre une plaque en inox massif et la protection contre l'extraction résulte en une certification SKG\*\*\*.

**Le bouton est prémonté sur la plaque.**





kies uw voordeurknop

choose your entrance knob / handle  
wählen Sie ihren Knopf / Drücker  
choisissez votre bouton porte d'entrée

S4

**Knop vast per stuk met M10 bout** Fixed knob each | Knopf fest pro Stück mit Schraube M10 | Bouton fixe à la pièce avec boulon M10

S5

**Knop vast per stuk met wisselstift** Knob fixed with spindle each | Knopf fest pro Stück mit Wechselstift | Bouton fixe à la pièce avec carré à talon

**GPF8853 61**  
ø 52 x 16 mm



GPF8853 61 400	S5
GPF8853 61 410	S4

**GPF8856 61**  
53 x 53 x 16 mm



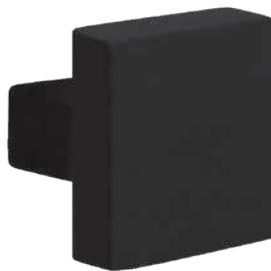
GPF8856 61 400	S5
GPF8856 61 410	S4

**GPF8854 61**  
ø 50 mm



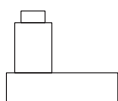
GPF8854 61 400	S5
GPF8854 61 410	S4

**GPF8858 61**  
60 x 60 x 16 mm



GPF8858 61 400	S5
GPF8858 61 410	S4

**GPF8855 61**  
ø 60 x 16 mm



GPF8855 61 400	S5
GPF8855 61 410	S4

**GPF8859 61**  
ø 52 x 16 mm



GPF8859 61 400	S5
GPF8859 61 410	S4

## VOORDEURKNOPPEN

De zwarte producten ademen kracht en mysterie.  
Wit deurbeslag bezorgt uw entree een stijlvolle,  
frisse uitstraling.

Voor draaibare knoppen, zie pagina 30-33.  
For swivel buttons, see pages 30-33.  
Informationen zu Schwenkknöpfen finden Sie auf den Seiten 30-33.  
Pour les boutons pivotants, voir pages 30-33.

The black products breathe strength and  
mystery. White door fittings give your entrance  
a stylish, fresh look.

Die schwarzen Produkte atmen Stärke und  
Geheimnis. Weiße Türbeschläge verleihen  
Ihrem Auftritt einen stilvollen, frischen Look.

Les produits noirs respirent la force et le  
mystère. Les garnitures de porte blanches  
donnent à votre entrée un aspect élégant  
et frais.



www.tenhulscher.com



**GPF8853 62**  
ø 52 x 16 mm



<b>GPF8853 62 400</b>	S5
<b>GPF8853 62 410</b>	S4

**GPF8856 62**  
53 x 53 x 16 mm



<b>GPF8856 62 400</b>	S5
<b>GPF8856 62 410</b>	S4

**GPF8854 62**  
ø 50 mm



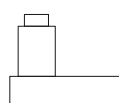
<b>GPF8854 62 400</b>	S5
<b>GPF8854 62 410</b>	S4

**GPF8858 62**  
60 x 60 x 16 mm



<b>GPF8858 62 400</b>	S5
<b>GPF8858 62 410</b>	S4

**GPF8855 62**  
ø 60 x 16 mm



<b>GPF8855 62 400</b>	S5
<b>GPF8855 62 410</b>	S4

**GPF8859 62**  
ø 52 x 16 mm



<b>GPF8859 62 400</b>	S5
<b>GPF8859 62 410</b>	S4



## BEVESTIGING S4/ S5

Meer informatie op pag. 77.

## FASTENINGS S4/ S5

More information on p. 77.

## BEFESTIGUNG S4/ S5

Weitere Informationen ab Seite 77.

## FIXATIONS S4/ S5

Plus d'info à partir de la page 77.

3

your choice  
deine Wahl  
votre choix

Uw keuze!



GPF8823 61 400



GPF8210 01 100  
GPF8100 00 100



GPF8289 61 199



GPF8290 61 199



**GPF8856 62 400**  
**GPF8866 20 042**



**GPF8212 01 100**  
**GPF8866 20 042**



**GPF8216 01 100**  
**GPF8862 61 042**



**GPF8216 01 100**  
**GPF8862 61 042**

**GPF8840 61**

248 x 52 x 11 mm

**PC | Stuk**

<b>GPF8840 61 032</b>	Q 55
<b>GPF8840 61 042</b>	Q 72
<b>GPF8840 61 062</b>	Q 92

**GPF8842 61**

248 x 52 x 11 mm

**PC | Stuk**

<b>GPF8842 61 032</b>	Q 55
<b>GPF8842 61 042</b>	Q 72
<b>GPF8842 61 062</b>	Q 92

**GPF8844 61**

257 x 35 x 11 mm

**PC | Stuk**

<b>GPF8844 61 042</b>	Q 72
<b>GPF8844 61 062</b>	Q 92

**GPF8846 61**

257 x 35 x 11 mm

**PC | Stuk**

<b>GPF8846 61 042</b>	Q 72
<b>GPF8846 61 062</b>	Q 92

**GPF8843 61**

248 x 52 x 11 mm

**PC | Stuk**

<b>GPF8843 61 032</b>	Q 55
<b>GPF8843 61 042</b>	Q 72
<b>GPF8843 61 062</b>	Q 92

**GPF8841 61**

248 x 52 x 11 mm

**PC | Stuk**

<b>GPF8841 61 032</b>	Q 55
<b>GPF8841 61 042</b>	Q 72
<b>GPF8841 61 062</b>	Q 92

**Kenmerken van een GPF veiligheidsschild voor buiten:**

- Met kerntrekbeveiliging van massief roestvast staal
- Zonder kerntrekbeveiliging van gegoten RVS met RVS cover
- Kerntrekbeveiliging
- GPF CombiVari concept: alles zelf samenstellen

**Features of a GPF security plate for outside:**

- Cylinder pulling protection with a solid stainless steel plate
- Without cylinder pulling with RVS cover
- Cylinder pulling protection
- GPF CombiVari concept: your unique choice





**GPF8840 62**  
248 x 52 x 11 mm



**GPF8842 62**  
248 x 52 x 11 mm



**GPF8844 62**  
257 x 35 x 11 mm



**GPF8846 62**  
257 x 35 x 11 mm



PC | Stuk

GPF8840 62 032	Q 55
GPF8840 62 042	Q 72
GPF8840 62 062	Q 92

PC | Stuk

GPF8842 62 032	Q 55
GPF8842 62 042	Q 72
GPF8842 62 062	Q 92

PC | Stuk

GPF8844 62 042	Q 72
GPF8844 62 062	Q 92

PC | Stuk

GPF8846 62 042	Q 72
GPF8846 62 062	Q 92

### Merkmale einer GPF Sicherheitsschild für den Außenbereich:

- Mit Kernziehschutz aus massivem Edelstahl
- Ohne Kernziehschutz aus Edelstahl mit gegossenen Edelstahlabdeckung
- Kernziehschutz
- GPF CombiVari Konzept: alles selbst zusammen zu stellen

### Caractéristiques de la plaque de sécurité GPF pour l'extérieur:

- Avec protection contre l'extraction du rotor en inox massif
- Sans protection contre l'extraction en inox fondu et plaque de recouvrement en inox
- Protection contre l'extraction du rotor
- Concept CombiVari : liberté de composition d'une garniture

**GPF8843 62**  
248 x 52 x 11 mm



PC | Stuk

GPF8843 62 032	Q 55
GPF8843 62 042	Q 72
GPF8843 62 062	Q 92

**GPF8841 62**  
248 x 52 x 11 mm



PC | Stuk

GPF8841 62 032	Q 55
GPF8841 62 042	Q 72
GPF8841 62 062	Q 92

**GPF8870 61**

248 x 52 x 8 mm

**GPF8872 61**

248 x 52 x 8 mm

**GPF8874 61**

257 x 35 x 8 mm

**GPF8876 61**

257 x 35 x 8 mm



PC | Stuk

<b>GPF8870 61 032</b>	Q 55
<b>GPF8870 61 042</b>	Q 72
<b>GPF8870 61 062</b>	Q 92

PC | Stuk

<b>GPF8872 61 032</b>	Q 55
<b>GPF8872 61 042</b>	Q 72
<b>GPF8872 61 062</b>	Q 92

PC | Stuk

<b>GPF8874 61 032</b>	Q 55
<b>GPF8874 61 042</b>	Q 72
<b>GPF8874 61 062</b>	Q 92

PC | Stuk

<b>GPF8876 61 032</b>	Q 55
<b>GPF8876 61 042</b>	Q 72
<b>GPF8876 61 062</b>	Q 92

**Kenmerken van een  
GPF veiligheidsschild  
voor binnen:**

- Gegoten RVS met zwarte cover
- Verdekt geschroefd
- Links-/ rechtsverend
- Breedtemaat 52mm te combineren met buiten veiligheidsrozet
- GPF CombiVari concept: alles zelf samenstellen

**Features of a GPF security plate  
for inside:**

- Stainless steel with black cover
- Concealed screw
- Left / right spring
- Width Size 52 mm combining outside security rose
- GPF CombiVari concept: it's your choice.

**GPF8870 62**  
248 x 52 x 8 mm



**GPF8872 62**  
248 x 52 x 8 mm



**GPF8874 62**  
257 x 35 x 8 mm



**GPF8876 62**  
257 x 35 x 8 mm



PC | Stuk

<b>GPF8870 62 032</b>	Q 55
<b>GPF8870 62 042</b>	Q 72
<b>GPF8870 62 062</b>	Q 92

PC | Stuk

<b>GPF8872 62 032</b>	Q 55
<b>GPF8872 62 042</b>	Q 72
<b>GPF8872 62 062</b>	Q 92

PC | Stuk

<b>GPF8874 62 032</b>	Q 55
<b>GPF8874 62 042</b>	Q 72
<b>GPF8874 62 062</b>	Q 92

PC | Stuk

<b>GPF8876 62 032</b>	Q 55
<b>GPF8876 62 042</b>	Q 72
<b>GPF8876 62 062</b>	Q 92

## Merkmale einer GPF Sicherheitsschild für Innenausstattung:

- Edelstahl mit schwarzer Abdeckung
- Verdeckt geschraubt
- Links / rechts Feder
- Breite 52mm zu kombinieren mit außwärts Sicherheits Rosette
- GPF CombiVari Konzept: alles selbst zusammen zu stellen

## Caractéristiques d'une plaque de sécurité GPF pour l'intérieur:

- Acier inoxydable avec couvercle noir
- Fixation invisible
- Réversible avec ressort de rappel
- Plaques pour l'intérieur en combinaison avec rosace de sécurité extérieur
- Concept CombiVari: liberté d'assemblage



## MASSIEF

Alle veiligheidsrozetten zijn van massief roestvast staal.

### SOLID

All security roses are made of solid stainless steel.

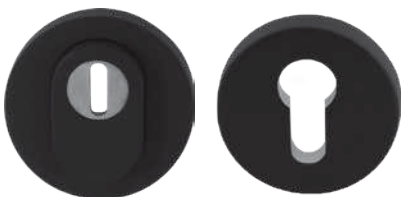
### MASSIV

Alle Sicherheits-rosette sind aus massivem Edelstahl.

### MASSIF

Toutes les rosaces de sécurité sont en acier inoxydable massif.

①+② **GPF8392** 61 199  
ø 54 x 10 mm



① **GPF8289** 61 199 ② **GPF8290** 61 199

①+② **GPF8820** 61 199  
ø 55 x 10 mm



① **GPF8818** 61 199 ② **GPF8219** 61 199

①+② **GPF8821** 61 199  
ø 55 x 10 mm



① **GPF8817** 61 199 ② **GPF8219** 61 199

①+② **GPF8387** 61 199  
ø 54 x 54 x 10 mm



① **GPF8293** 61 199 ② **GPF8294** 61 199

①+② **GPF8815** 61 199  
ø 55 x 55 x 10 mm



① **GPF8813** 61 199 ② **GPF8214** 61 199

①+② **GPF8816** 61 199  
ø 55 x 55 x 10 mm



① **GPF8812** 61 199 ② **GPF8214** 61 199





# Met kerntrekbeveiliging extra veiligheid!

De eis van het Politie Keurmerk Veilig Wonen (PKVW) schrijft voor nieuwbouw en bestaande bouw kerntrekbeveiliging voor.

## With cylinder pulling protection extra security!

The requirement of the Dutch security label PKVW requires cylinder pulling protection for new and existing buildings.

## Mit Kernziehschutz zusätzliche Sicherheit!

Die Anforderung von Politie Keurmerk Veilig Wonen (PKVW) erfordert Kernziehschutz in sowohl Neubau und bestehenden Bau.

## Une sécurité ajoutée grâce à la protection contre l'extraction.

Le label Politie Keurmerk Veilig Wonen (PKVW) prescrit la protection contre l'extraction du rotor pour toute nouvelle construction et bâtiment existant.

①+② **GPF8392** 62 199  
Ø 54 x 10 mm



① **GPF8289** 62 199    ② **GPF8290** 62 199

①+② **GPF8820** 62 199  
Ø 55 x 10 mm



① **GPF8818** 62 199    ② **GPF8219** 62 199

①+② **GPF8821** 62 199  
Ø 55 x 10 mm



① **GPF8817** 62 199    ② **GPF8219** 62 199

①+② **GPF8387** 62 199  
Ø 54 x 54 x 10 mm



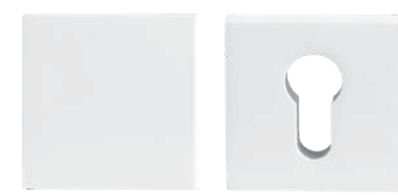
① **GPF8293** 62 199    ② **GPF8294** 62 199

①+② **GPF8815** 62 199  
Ø 55 x 55 x 10 mm



① **GPF8813** 62 199    ② **GPF8214** 62 199

①+② **GPF8816** 62 199  
Ø 55 x 55 x 10 mm



① **GPF8812** 62 199    ② **GPF8214** 62 199



**Knop vast** Fixed knob | Knopf fest | Bouton fixe



**Rozet** Rose | Rosette | Rosace

**GPF8822** 61 400  
ø 63 mm



GPF8822 61 400	63	63

**GPF8823** 61 400  
ø 70 mm



GPF8823 61 400	70	70

**GPF8824** 61 400  
ø 100 mm



GPF8824 61 400	100	70

**GPF8825** 61 400  
70 x 70 mm



GPF8825 61 400	70	53

**GPF8822** 62 400  
ø 63 mm



GPF8822 62 400	63	63

**GPF8823** 62 400  
ø 70 mm



GPF8823 62 400	70	70

**GPF8824** 62 400  
ø 100 mm



GPF8824 62 400	100	70

**GPF8825** 62 400  
70 x 70 mm



GPF8825 62 400	70	53



**GPF8830 61 000**

340 x 77 mm | Valklep



**GPF8835 61 000**

350 x 100 mm | Verende binnenklep



Bijbehorende tochtklep:

**GPF8837 61 000** 350 x 100 mm | Tochtklep ovaal

**GPF8836 61 000**

350 x 100 mm | Verende binnenklep



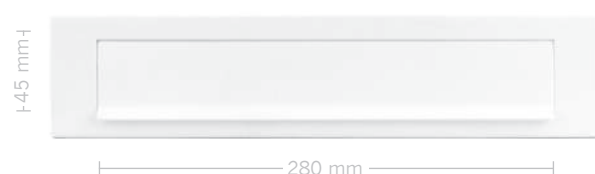
**GPF8838 61 000**

350 x 100 mm | Tochtklep



**GPF8830 62 000**

340 x 77 mm | Valklep



**GPF8835 62 000**

350 x 100 mm | Verende binnenklep

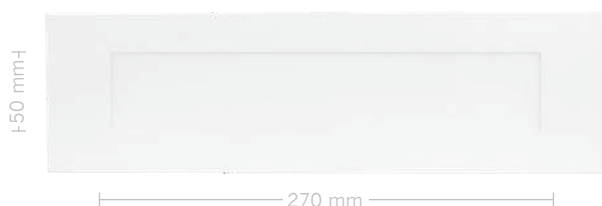


Bijbehorende tochtklep:

**GPF8837 62 000** 350 x 100 mm | Tochtklep ovaal

**GPF8836 62 000**

350 x 100 mm | Verende binnenklep



**GPF8838 62 000**

350 x 100 mm | Tochtklep



**GPF8800 t/m GPF8813**  
110 mm / 150 mm

0 1 2 3 4  
5 6 7 8 9  
a b c d

<b>GPF8800</b> 61 000	150 mm	0
<b>GPF8801</b> 61 000	150 mm	1
<b>GPF8802</b> 61 000	150 mm	2
<b>GPF8803</b> 61 000	150 mm	3
<b>GPF8804</b> 61 000	150 mm	4
<b>GPF8805</b> 61 000	150 mm	5
<b>GPF8806</b> 61 000	150 mm	6
<b>GPF8807</b> 61 000	150 mm	7
<b>GPF8808</b> 61 000	150 mm	8
<b>GPF8809</b> 61 000	150 mm	9
<b>GPF8810</b> 61 000	110 mm	a
<b>GPF8811</b> 61 000	110 mm	b
<b>GPF8812</b> 61 000	110 mm	c
<b>GPF8813</b> 61 000	110 mm	d

**GPF8800 t/m GPF8813**  
110 mm / 150 mm

0 1 2 3 4  
5 6 7 8 9  
a b c d

<b>GPF8800</b> 62 000	150 mm	0
<b>GPF8801</b> 62 000	150 mm	1
<b>GPF8802</b> 62 000	150 mm	2
<b>GPF8803</b> 62 000	150 mm	3
<b>GPF8804</b> 62 000	150 mm	4
<b>GPF8805</b> 62 000	150 mm	5
<b>GPF8806</b> 62 000	150 mm	6
<b>GPF8807</b> 62 000	150 mm	7
<b>GPF8808</b> 62 000	150 mm	8
<b>GPF8809</b> 62 000	150 mm	9
<b>GPF8810</b> 62 000	110 mm	a
<b>GPF8811</b> 62 000	110 mm	b
<b>GPF8812</b> 62 000	110 mm	c
<b>GPF8813</b> 62 000	110 mm	d



**GPF8826 01 400**  
70 x 32 x 10 mm



**GPF8826 04 400**  
70 x 32 x 10 mm



**GPF8826 02 400**  
50 x 50 x 8 mm



**GPF8826 09 400**  
50 x 8 mm



**GPF8826 41 400**  
70 x 32 x 10 mm



**GPF8826 44 400**  
70 x 32 x 10 mm



**GPF8826 42 400**  
50 x 50 x 8 mm



**GPF8826 49 400**  
50 x 8 mm



ØA | **Diameter greep** Diameter grip | Durchmesser Griff | Diamètre de la poignée de tirage  
 ØB | **Diameter nek** Diameter neck | Durchmesser Hals | Diamètre du col



#### Bevestiging bestaat uit 2 stuks

Fastening consists 2 pieces  
 Befestigung besteht aus 2 Stück  
 La fixation comprend 2 pièces

## [GRIP OP GREPEN]

Grepen worden geleverd exclusief bevestiging. Kies hieronder een bevestiging naar keuze.

#### Fastenings

Door handles excluding fastenings. Choose the fastenings of your choice below.

#### Befestigungen

Griffe sind ohne Montagesätze geliefert. Wählen Sie Montagesätze Ihrer wahl.

#### Fixations

Les spoignées de tirage sont livrées sans fixations. Choisissez les fixations désirées.

#### Dubbelzijdige montage - Door de deur

Double-sided mounting through door | Doppelseitige Montage durch der Tür | Montage à la paire à travers de la porte



	ØA/B
<b>GPF9967</b> DB 000	20, 22, 25, 30, 32, 38
<b>GPF9968</b> DB 000	16

#### Blinde montage

Blind mounting  
 Blindmontage  
 Montage à fixation non traversante



	ØA/B
<b>GPF9958</b> BB 000	16
<b>GPF9959</b> BB 000	20, 22, 25, 30, 32, 38

#### GPF01



	ØA	↑	↓
<b>GPF8497</b> 61 701	20	320	300
<b>GPF8498</b> 61 701	20	370	350
<b>GPF8499</b> 61 701	20	420	400
<b>GPF8500</b> 61 701	25	325	300
<b>GPF8505</b> 61 701	25	375	350
<b>GPF8506</b> 61 701	25	425	400
<b>GPF8510</b> 61 701	32	332	300
<b>GPF8520</b> 61 701	32	382	350
<b>GPF8525</b> 61 701	32	632	600
<b>GPF8528</b> 61 701	32	832	800
<b>GPF8530</b> 61 701	38	1038	1000
<b>GPF8532</b> 61 701	38	1238	1200



## GPF10



	ØA	↑	⌘
<b>GPF8600</b> 61 710	22	300	200
<b>GPF8602</b> 61 710	22	400	300
<b>GPF8604</b> 61 710	22	500	350
<b>GPF8606</b> 61 710	22	600	400
<b>GPF8608</b> 61 710	22	800	600

## GPF11



	ØA	↑	⌘
<b>GPF8630</b> 61 711	22	300	278
<b>GPF8632</b> 61 711	22	400	378
<b>GPF8634</b> 61 711	22	500	478
<b>GPF8636</b> 61 711	22	600	578
<b>GPF8638</b> 61 711	22	800	778

## GPF16



	ØA	↑	⌘
<b>GPF8646</b> 61 716	16	198	128
<b>GPF8647</b> 61 716	16	230	160
<b>GPF8650</b> 61 716	20	300	200
<b>GPF8651</b> 61 716	20	350	250
<b>GPF8654</b> 61 716	20	450	350
<b>GPF8655</b> 61 716	25	350	250
<b>GPF8660</b> 61 716	25	350	300
<b>GPF8664</b> 61 716	25	450	350
<b>GPF8665</b> 61 716	25	500	350
<b>GPF8670</b> 61 716	32	450	350
<b>GPF8671</b> 61 716	32	500	350
<b>GPF8672</b> 61 716	32	640	440
<b>GPF8673</b> 61 716	32	810	610
<b>GPF8675</b> 61 716	38	810	610
<b>GPF8676</b> 61 716	38	1200	1000
<b>GPF8677</b> 61 716	38	1400	1200
<b>GPF8678</b> 61 716	38	1600	1400
<b>GPF8679</b> 61 716	38	1800	1600
<b>GPF8674</b> 61 716	20	2000	1800

## GPF19



	ØA	↑	⌘
<b>GPF8686</b> 61 719	16	144	128
<b>GPF8687</b> 61 719	16	176	160
<b>GPF8681</b> 61 719	20	320	300
<b>GPF8682</b> 61 719	20	370	350
<b>GPF8683</b> 61 719	20	420	400
<b>GPF8689</b> 61 719	25	325	300
<b>GPF8690</b> 61 719	25	350	325
<b>GPF8691</b> 61 719	25	375	350
<b>GPF8692</b> 61 719	25	425	400
<b>GPF8695</b> 61 719	32	432	400
<b>GPF8696</b> 61 719	32	632	600
<b>GPF8697</b> 61 719	32	832	800
<b>GPF8698</b> 61 719	32	1032	1000
<b>GPF8699</b> 61 719	32	1232	1200

ØA | **Diameter greep** Diameter grip | Durchmesser Griff | Diamètre de la poignée de tirage

ØB | **Diameter nek** Diameter neck | Durchmesser Hals | Diamètre du col



#### Bevestiging bestaat uit 2 stuks

Fastening consists 2 pieces  
Befestigung besteht aus 2 Stück  
La fixation comprend 2 pièces

## [GRIP OP GREPEN]

Grepen worden geleverd exclusief bevestiging. Kies hieronder een bevestiging naar keuze.

#### Fastenings

Door handles excluding fastenings. Choose the fastenings of your choice below.

#### Befestigungen

Griffe sind ohne Montagesätze geliefert. Wählen Sie Montagesätze Ihrer wahl.

#### Fixations

Les spoignées de tirage sont livrées sans fixations. Choisissez les fixations désirées.

#### Dubbelzijdige montage - Door de deur

Double-sided mounting through door Doppelseitige Montage durch der Tür Montage à la paire à travers de la porte



	ØA/B
<b>GPF9967</b> DB 000	20, 22, 25, 30, 32, 38
<b>GPF9968</b> DB 000	16

#### Blinde montage

Blind mounting Blindmontage Montage à fixation non traversante



	ØA/B
<b>GPF9958</b> BB 000	16
<b>GPF9959</b> BB 000	20, 22, 25, 30, 32, 38

#### GPF01



	ØA	↑	↓
<b>GPF8497</b> 62 701	20	320	300
<b>GPF8498</b> 62 701	20	370	350
<b>GPF8499</b> 62 701	20	420	400
<b>GPF8500</b> 62 701	25	325	300
<b>GPF8505</b> 62 701	25	375	350
<b>GPF8506</b> 62 701	25	425	400
<b>GPF8510</b> 62 701	32	332	300
<b>GPF8520</b> 62 701	32	382	350
<b>GPF8525</b> 62 701	32	632	600
<b>GPF8528</b> 62 701	32	832	800
<b>GPF8530</b> 62 701	38	1038	1000
<b>GPF8532</b> 62 701	38	1238	1200





## GPF10



	ØA	↕	⌘
<b>GPF8600</b> 62 710	22	300	200
<b>GPF8602</b> 62 710	22	400	300
<b>GPF8604</b> 62 710	22	500	350
<b>GPF8606</b> 62 710	22	600	400
<b>GPF8608</b> 62 710	22	800	600

## GPF11



	ØA	↕	⌘
<b>GPF8630</b> 62 711	22	300	278
<b>GPF8632</b> 62 711	22	400	378
<b>GPF8634</b> 62 711	22	500	478
<b>GPF8636</b> 62 711	22	600	578
<b>GPF8638</b> 62 711	22	800	778

## GPF16



	ØA	↕	⌘
<b>GPF8646</b> 62 716	16	198	128
<b>GPF8647</b> 62 716	16	230	160
<b>GPF8650</b> 62 716	20	300	200
<b>GPF8651</b> 62 716	20	350	250
<b>GPF8654</b> 62 716	20	450	350
<b>GPF8655</b> 62 716	25	350	250
<b>GPF8660</b> 62 716	25	350	300
<b>GPF8664</b> 62 716	25	450	350
<b>GPF8665</b> 62 716	25	500	350
<b>GPF8670</b> 62 716	32	450	350
<b>GPF8671</b> 62 716	32	500	350
<b>GPF8672</b> 62 716	32	640	440
<b>GPF8673</b> 62 716	32	810	610
<b>GPF8675</b> 62 716	38	810	610
<b>GPF8676</b> 62 716	38	1200	1000
<b>GPF8677</b> 62 716	38	1400	1200
<b>GPF8678</b> 62 716	38	1600	1400
<b>GPF8679</b> 62 716	38	1800	1600
<b>GPF8674</b> 62 716	20	2000	1800

## GPF19



	ØA	↕	⌘
<b>GPF8686</b> 62 719	16	144	128
<b>GPF8687</b> 62 719	16	176	160
<b>GPF8681</b> 62 719	20	320	300
<b>GPF8682</b> 62 719	20	370	350
<b>GPF8683</b> 62 719	20	420	400
<b>GPF8689</b> 62 719	25	325	300
<b>GPF8690</b> 62 719	25	350	325
<b>GPF8691</b> 62 719	25	375	350
<b>GPF8692</b> 62 719	25	425	400
<b>GPF8695</b> 62 719	32	432	400
<b>GPF8696</b> 62 719	32	632	600
<b>GPF8697</b> 62 719	32	832	800
<b>GPF8698</b> 62 719	32	1032	1000
<b>GPF8699</b> 62 719	32	1232	1200

#### GPF8500 61



	Ø	↔
GPF8500 61 025	25	33
GPF8500 61 030	30	37

#### GPF8504 61



	Ø	↔
GPF8504 61 025	25	21
GPF8504 61 030	30	28

#### GPF8508 61



	Ø	↔
GPF8508 61 040	10	40
GPF8508 61 045	12	45

#### GPF8530 61



	ØA	↔	∞
GPF8530 61 787	12	108	96
GPF8531 61 787	12	140	128
GPF8532 61 787	12	172	160



#### GPF8550 61



	ØA	↔	∞
GPF8550 61 000	9	150	96
GPF8551 61 000	9	180	128
GPF8552 61 000	9	215	160



#### GPF8560 61



	ØA	↔	∞
GPF8560 61 000	10	106	96
GPF8561 61 000	10	138	128
GPF8562 61 000	10	170	160



#### MASSIEF

Alle meubelknoppen zijn gemaakt van massief roestvast staal.

#### SOLID

All furniture knobs are made of solid stainless steel.

#### MASSIV

Alle möbelknöpfe sind aus massivem Edelstahl

#### MASSIF

Tous les boutons de meuble sont en acier inoxydable massif.



**GPF8502 62**


	Ø	↔
<b>GPF8502 62 025</b>	25	33
<b>GPF8502 62 030</b>	30	37

**GPF8506 62**


	Ø	↔
<b>GPF8506 62 025</b>	25	21
<b>GPF8506 62 030</b>	30	28

**GPF8510 62**


	Ø	↔
<b>GPF8510 62 040</b>	10	40
<b>GPF8510 62 045</b>	12	45

**GPF8530 62**


	ØA	↔	∞
<b>GPF8530 62 787</b>	12	108	96
<b>GPF8531 62 787</b>	12	140	128
<b>GPF8532 62 787</b>	12	172	160

**GPF8550 62**


	ØA	↔	∞
<b>GPF8550 62 000</b>	9	150	96
<b>GPF8551 62 000</b>	9	180	128
<b>GPF8552 62 000</b>	9	215	160

**GPF8560 62**


	ØA	↔	∞
<b>GPF8560 62 000</b>	10	106	96
<b>GPF8561 62 000</b>	10	138	128
<b>GPF8562 62 000</b>	10	170	160

**GPF8710 61**



	Ø
GPF8710 61 00A	65
GPF8710 61 00B	50
GPF8710 61 00C	40

**GPF8716 61**



GPF8716 61 00A	120x40
GPF8716 61 00B	120x50
GPF8716 61 00C	150x50
GPF8716 61 00D	180x60

**GPF8714 61**



GPF8714 61 00A	30x30
GPF8714 61 00B	40x40
GPF8714 61 00C	50x50
GPF8714 61 00D	60x60
GPF8714 61 00E	70x70
GPF8714 61 00F	90x90

**GPF8715 61**



GPF8715 61 00A	120x40
GPF8715 61 00B	120x50
GPF8715 61 00C	150x50
GPF8715 61 00D	180x60

**GPF8717 61**

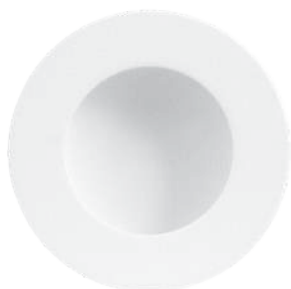


GPF8717 61 00A	102x51
----------------	--------





### GPF8710 62



	Ø
GPF8710 62 00A	65
GPF8710 62 00B	50
GPF8710 62 00C	40

### GPF8716 62



GPF8716 62 00A	120x40
GPF8716 62 00B	120x50
GPF8716 62 00C	150x50
GPF8716 62 00D	180x60

### GPF8714 62



GPF8714 62 00A	30x30
GPF8714 62 00B	40x40
GPF8714 62 00C	50x50
GPF8714 62 00D	60x60
GPF8714 62 00E	70x70
GPF8714 62 00F	90x90

### GPF8715 62



GPF8715 62 00A	120x40
GPF8715 62 00B	120x50
GPF8715 62 00C	150x50
GPF8715 62 00D	180x60

### GPF8717 62



GPF8717 62 00A	102x51
----------------	--------

**GPF8721** 61 000  
25 x 44 mm



**GPF8724** 61 000  
38 x 25 mm



**GPF8730** 61 000  
65 mm



**GPF8731** 61 000  
10 x 63 mm



**GPF8733** 61 000  
Ø 22/50 | ↔ 60



**GPF8734** 61 000  
Ø 22/50 | ↔ 85



**GPF8735** 61 000  
Ø 19 | ↔ 85



**GPF8736** 61 000  
Ø 19/50 | ↔ 85



**GPF8738** 61 000  
Ø 20 | ↔ 85



**GPF8739** 61 000  
Ø 20/50 | ↔ 85



**GPF8721 62 000**  
25 x 44 mm



**GPF8724 62 000**  
38 x 25 mm



**GPF8730 62 000**  
ø 65 mm



**GPF8731 62 000**  
ø 63 mm



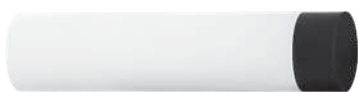
**GPF8733 62 000**  
ø 22/50 | ↔ 60



**GPF8734 62 000**  
ø 22/50 | ↔ 85



**GPF8735 62 000**  
ø 19 | ↔ 85



**GPF8736 62 000**  
ø 19/50 | ↔ 85



**GPF8738 62 000**  
ø 20 | ↔ 85



**GPF8739 62 000**  
ø 20/50 | ↔ 85



**Linksdraaiend (DIN links)**

Left turning | Linksdrehend | poussant gauche (din droite)

**Rechtsdraaiend (DIN rechts)**

Right turning | Rechtsdrehend | Poussant droite (din gauche)

**GPF8705 61**

GPF8705 61 000

45 x 16

**GPF8707 61**

GPF8707 61 000

35 x 42

**GPF8710 61**

GPF8710 61 000

70 x 70 x 41

**GPF8780 61**

GPF8780 61 000

75 / ø64

**GPF8351 61**

GPF8351 61 500

89x96



GPF8351 61 600

89x96

**GPF8405 61**

GPF8405 61 000

330 x 375



**GPF8705 62**



**GPF8705 62 000**

35 x 16

**GPF8707 62**



**GPF8707 62 000**

35 x 42

**GPF8710 62**



**GPF8710 62 000**

70 x 70 x 41

**GPF8780 62**



**GPF8780 62 000**

75 / ø64

**GPF8351 62**



**GPF8351 62 500**

89x96



**GPF8351 62 600**

89x96



**Onze witte en zwarte paumelles worden geleverd met bijpassende schroeven in dezelfde kleur. Zo krijgt uw paumelle een mooie afwerking.**

Our white and black lift-off hinges are supplied with matching screws in the same color. This way, your lift-off hinge gets a nice finish.

Unsere weißen und schwarzen Aushebescharniere werden mit passenden Schrauben in der gleichen Farbe geliefert. So erhält Ihre Aushebescharnier ein schönes Finish.

Nos paumelles blanches et noires sont fournies avec des vis correspondantes dans la même couleur. De cette façon, votre paumelle obtient une belle finition.





## De weergegeven symbolen in deze brochure staan voor:

The symbols shown in this brochure are for:

Die in dieser Broschüre dargestellten Symbole sind für:

Les symboles dans la brochure représentent :



## Algemene informatie

General Information • Allgemeine Informationen • Informations générales



## Montage

Mounting • Montage • Montage



## Onderhoud

Maintenance • Wartung • Entretien



## Maatvoering

Dimensions • Größe • Mesures



## Veiligheid en kwaliteit

Safety and quality • Sicherheit und Qualität • Sécurité et qualité



## MATERIAAL & FINISH

Speciaal geselecteerde RVS producten van GPF bouwbeslag zijn voorzien van een sterke poedercoating in zwart of wit met een voelbare structuur. De zwarte producten zijn in de kleur: RAL 9005. De witte producten zijn in de kleur: RAL 9016. Beide soorten zijn in een matte uitvoering.

### MATERIAL & FINISH

Specially selected stainless steel products of label GPF bouwbeslag are coated black or white. You can feel the structure on the products. The black products are coloured: RAL 9005. The white products are RAL 9016. Both are in a matt finish.

### WERKSTOFF UND OBERFLÄCHE

Speziell selektierte Edelstahl Produkte von GPF bouwbeslag sind versehen von eine starke Pulverbeschichtung in schwarz oder weiß mit einem spürbaren Struktur. Die schwarzen Produkte sind in eine RALfarbe 9005. Die weissen Produkte sind in die RALfarbe 9016. Beide Sorten sind Matt strukturiert.

### MATERIAU ET FINITION

Des produits en acier inoxydable spécialement sélectionnés par GPF sont pourvus d'un solide revêtement légèrement granuleux, ce qui leur procure un aspect structuré. Les produits noirs sont en RAL 9005, les blancs en RAL 9016. Tout deux en finition mat.



## GPF VEILIGHEIDSBESLAG SKG\*\*\*

GPF veiligheidsbeslag (vanaf pagina 41) is gecertificeerd. SKG\*\*\* is de hoogste inbraakwerende klasse en staat voor ten minste vijf minuten inbraakvertraging. De eisen om dit keurmerk te dragen hebben betrekking op o.a.:

- veiligheid
- werking van het beslag

- duurzaamheid
- corrosiebestendigheid

- temperatuurbestendigheid
- inbraakwerendheid

### GPF SAFETY FITTINGS

GPF security fittings (from p. 41) are certified. SKG \*\*\* is the highest burglary resistant class there is and withstands burglary for at least five minutes. The requirements to wear this label include:

- security
- operation
- durability
- corrosion resistance
- temperature resistance
- burglary

### GPF SICHERHEITS-BESCHLÄGE

GPF Sicherheits-Beschläge (ab Seite 41) ist zertifiziert. SKG\*\*\* ist die höchste einbruchhemmende Klasse und es gibt eine Einbruchverzögerung von mindestens fünf Minuten. Die Anforderungen, die dieses Label verlangt sind ausführlich und betreffen u.a.:

- sicherheit
- wirkung des Beschläge
- dauerhaftigkeit
- korrosionsbeständigkeit
- temperaturbeständigkeit
- einbruchhemmung

### GARNITURES DE SECURITE GPF

Les garnitures de sécurité GPF (voir à partir de la page 41) sont certifiées SKG\*\*\*. SKG\*\*\* est le label de sécurité le plus élevé et garantit au minimum 5 minutes de retard d'effraction. Les exigences pour accéder à ce label de qualité portent sur:

- la sécurité
- le fonctionnement
- la résistance à l'usure
- la résistance à la corrosion
- la résistance à une température élevée
- la résistance à l'effraction





## KERNTREKBEVEILIGING

De eis van het Politie Keurmerk Veilig Wonen (PKVW) schrijft voor nieuwbouw kerntrekbeveiliging voor. Het GPF veiligheidsbeslag SKG\*\*\* met kerntrekbeveiliging voldoet volledig aan deze eis. Bekijk het programma kerntrek vanaf pag. 44.

### CYLINDER PULLING PROTECTION

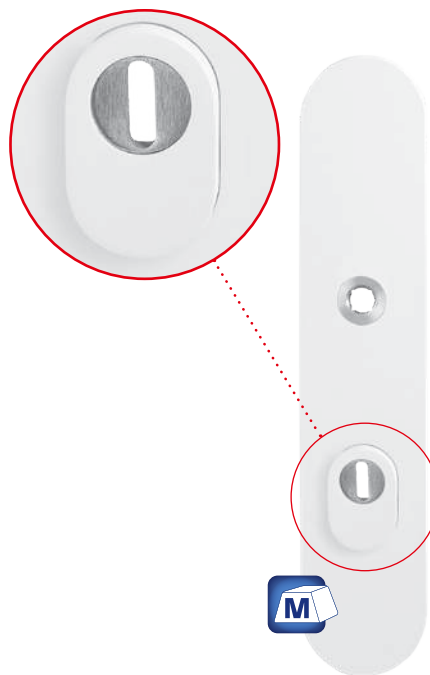
The requirement of the Dutch security label PKVW requires cylinder pulling protection for new buildings. The GPF security fittings SKG\*\*\* with cylinder pulling protection fully meets this requirement. See the program cylinder pulling protecting from p. 44.

### KERNZIEHSCHUTZ

Die Anforderung von Politie Keurmerk VeiligWonen (PKVW) erfordert Kernziehschutz für Neubau. Die GPF Sicherheitsschutzbesläge SKG\*\*\* mit Kernziehschutz erfüllt vervollständig diese Anforderung. Siehe das Programm Kernziehschutz von Seite 44.

### PROTECTION CONTRE L'EXTRACTION

Le label PKVW (Politie Keurmerk Veilig Wonen) prescrit la protection contre l'extraction du rotor pour toute nouvelle construction. Les garnitures de sécurité GPF SKG\*\*\* avec protection contre l'extraction répondent parfaitement à cette exigence. Consultez le programme protection extraction à partir de la page 44.



## MASSIEF

Producten met dit symbool zijn van massief roestvast staal:



### SOLID

All products with this icon are made of solid stainless steel.

### MASSIV

Produkte mit diesem Symbol sind aus massivem Edelstahl.

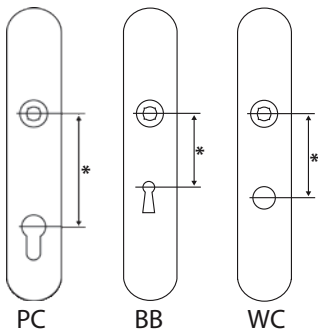
### MASSIF

Ce symbole signifie que les produits sont en acier inoxydable massif.



## MAATVOERING SCHILDEN

Voor schildensets is de bepaling van de profielcilinder (PC), sleutelgat (BB) of vrij/bezet (WC) maat belangrijk voor een juiste bestelling.



\* Hart op hart maat in mm  
Centre to centre in mm  
Mitte zu Mitteabstand in mm  
Entraxes, mesures en mm

### DIMENSIONS PLATES

The dimension of the profile cylinder, keyhole or privacy bolt in plates is important for your product order.

### GROSSE DER SCHILDER

Es ist wichtig die Bestimmung des Zylinders, Schlüsselloch oder WC-Größe für eine richtigen Bestellung.

### DIMENSIONS DES PLAQUES

Le cylindre profilé, le trou de la serrure et le choix de la rosace libre/occupé sont importants lors de la commande de plaques.



## GPF COMBIVARI

Alle GPF deurkrukken passen op de GPF rozetten en schilden. In drie stappen maakt u uw set deurbeslag compleet. Meer informatie en producten vanaf pagina 12.

Ook met GPF veiligheidsbeslag kiest u zelf welk veiligheidsschild of -rozet u binnen of buiten toepast met een GPF deurknop of deurkruk naar keuze. Meer informatie en producten vanaf pagina 41.

### GPF COMBIVARI

GPF CombiVari gives you the opportunity to mix and match door handles with any rose of plate to reflect to reflect your individual style and choice. More information and products from p. 12.

GPF CombiVari also fits the GPF security fittings. Choose which plate or rose you want inside or outside with a GPF knob or door handles of your choice. More information and products from p. 41.

### GPF COMBIVARI

Alle Griffe passen auf alle GPF Rosetten und Schilder. In drei Schritten machen Sie Ihren Satz Türbeschläge vollständig. Weitere Informationen und Produkte ab Seite 12.

Auch mit GPF Sicherheitsbeschläge, wählen Sie selbst, welche Schild oder Rosette Sie Innen oder Außen mit GPF Knopf oder Türdrücker kombinieren. Weitere Informationen und Produkte ab Seite 41.

### GPF COMBIVARI

Toutes les béquilles GPF sont adaptées à toutes les plaques et rosaces GPF. Vous composez votre garniture pour porte en trois étapes. Plus d'info et articles à partir de la page 12.

Dans la gamme GPF vous choisissez également la plaque ou la rosace de sécurité pour l'intérieur ou l'extérieur avec bouton ou béquille au choix. Plus d'info à partir de la page 41.



## VERPAKKING

Alle producten worden in beschermende verpakking en samengesteld geleverd.

### PACKING

All products are delivered in protective packaging.

### VERPACKUNG

Alle Produkte werden in einer Schutzverpackung geliefert und vormontiert.

### EMBALLAGE

Tous les produits sont livrés avec les accessoires de fixation.



## WEBSITE

Voor meer informatie over GPF bouwbeslag producten: [www.tenhulscher.com](http://www.tenhulscher.com)

### WEBSITE

For more information about GPF bouwbeslag products: [www.tenhulscher.com](http://www.tenhulscher.com)

### WEBSITE

Für weitere Informationen über GPF Baubeschläge-Produkte: [www.tenhulscher.com](http://www.tenhulscher.com)

### SITE WEB

Plus d'informations sur les produits GPF sur [www.tenhulscher.com](http://www.tenhulscher.com)

## EXTRA BEVESTIGINGSSETS VEILIGHEIDSBESLAG

Bestel extra bevestigingssets voor veiligheidsbeslag uit de volgende tabellen:

### ADDITIONAL FASTENINGS KITS

Order additional fastening kits for security fittings from the following tables:

#### Veiligheidsrozetten

Safety roses  
Sicherheit Rosetten  
Rosaces de sécurité

AG0300	40mm
AG0305	54mm
AG0310	68mm

#### Veiligheidsschilden

Safety plates  
Schutzschilder  
Plaques de sécurité

AG0315	40mm
AG0320	54mm
AG0325	68mm

### EXTRA MONTAGESÄTZE

Bestellen Sie zusätzliche Montagesätze für Sicherheitsbeschläge aus den folgenden Tabellen:

#### Veiligheidsschilden met knop vast buiten/ knop of kruk draaibaar binnen

Safety plates with outside fixed knob/ inside rotatable knob or handle.

Schutzschilder mit Knopf fest Außen/Knopf oder Griff drehbar Innen.

Plaques de sécurité avec combinaison bouton fixe extérieur/bouton tournant ou béquille intérieur

AG0316	40mm
AG0321	54mm
AG0326	68mm

### SETS DE FIXATIONS SUPPLEMENTAIRES

Commandez des sets de fixations supplémentaires pour les articles de sécurité suivants:

#### Veiligheidsschilden kruk/ kruk combinatie

Safety plates handle/ knob combination

Schutzschilder Griff/ Griff Kombination.

Plaque de sécurité avec combinaison béquille/béquille

AG0317	40mm
AG0322	54mm
AG0327	68mm

## BEVESTIGING DEURKNOPPEN S1/ S2/ S3/ S4/ S5

S1 Knop draaibaar per paar  
S2 Knop vast per stuk met knopvastzetter  
S3 Knop vast per stuk met M10 bout  
S4 Knop vast per stuk met M10 bout  
S5 Knop vast per stuk met wisselstift



### FASTENINGS S1/ S2/ S3 /S4/ S5

S1 Rotatable knob per pair  
S2 Knob fixed with knob fastener each  
S3 Knob fixed with M10 screw each  
S4 Knob fixed with M10 screw each  
S5 Knob fixed with spindle each

### BEFESTIGUNG S1/ S2/ S3 /S4/ S5

S1 Knopf drehbar pro Paar  
S2 Knopf fest pro Stück mit Verschluss  
S3 Knopf fest pro Stück mit Schraube M10  
S4 Knopf fest pro Stück mit Schraube M10  
S5 Knopf fest pro Stück mit Wechselstift

### FIXATIONS S1/ S2/ S3 /S4/ S5

S1 Bouton tournant à la paire  
S2 Bouton fixe à la pièce avec rosace de montage bouton fixe  
S3 Bouton fixe à la pièce avec boulon M10  
S4 Bouton fixe à la pièce avec boulon M10  
S5 Bouton fixe à la pièce avec carré à talon



## ONDERHOUD

GPF ZwartWit producten zijn gemaakt van RVS met een coating. Door dagelijks gebruik bestaat de mogelijkheid tot verkleuring en bevuiling van de producten. Eventueel met een sopje van zachte zeep schoon te maken.

### Houten delen

Behandel hout nooit met agressieve schoonmaak-/schuurmiddelen of verfverduuners.

#### MAINTENANCE

GPF BlackWhite products are made of coated stainless steel. Through daily use the products can get discolored and spoiled. If necessary, clean with mild soap.

#### Wooden parts

Never treat wood or any of our products with aggressive cleaning/ cleaners or paint thinners.

#### PFLEGE

GPF SchwarzWeiss Produkte sind gefertigt aus Edelstahl mit einem Coating. Im alltäglichen Gebrauch gibt es die Möglichkeit der Verschmutzung und Verfärbung der Produkte. Eventuell mit Wasser und zartem Seife säubern.

#### Holzteile

Holz niemals mit aggressiven Reinigungs-/ schleifmittel oder Farbverdünner bearbeiten.

#### ENTRETIEN

La gamme de produits NoirBlanc de GPF est fabriquée en acier inoxydable avec un revêtement structuré. Si les produits se salissent ou se décolorent suite à l'emploi quotidien, l'entretien se fait tout simplement à l'aide d'une eau savonneuse.

#### Parties en bois

Ne traitez jamais les parties en bois avec un produit d'entretien abrasif ou agressif ni avec un diluant.



## SCHUREN EN SCHILDEREN

Bij schuur- en schilderwerkzaamheden dient u altijd het beslag te verwijderen. Bij deurkrukken ook de onderrozetten. Monteer het beslag enkele dagen na het schilderen, wanneer de verf is uitgehard. Alleen dan kunt u probleemloos van uw deur- raam- en meubelbeslag genieten.

#### SANDING AND PAINTING

When sanding and painting, always remove the stainless steel products, including the rose under it. Refit them several days after painting when the paint has dried. By following this procedure your door, window and furniture fittings will remain decorative and functional for many years.

#### SCHLEIFEN UND LACKIEREN

Beim Schleifen und Lackieren der Türen oder Fenster, immer die Beschläge komplett von der Tür entfernen. Setzen Sie die Beschläge erst einige Tage nach dem Lackieren zurück, wenn der Lack ausgehärtet ist. Nur dann können Sie ohne Probleme von Ihre Tür-Fenster- und Möbelbeschläge genießen.

#### PONCER, DECAPER ET PEINDRE

Enlevez toujours les ferrures et garnitures avant tous travaux de peinture ou de réfection. Ne les remontez qu'après quelques jours, une fois la peinture complètement sèche.



### Ten Hulscher bv



Speulderweg 38-40  
3886 LB Garderen



P.O. Box 16  
3886 ZG Garderen



+31 (0)577 46 23 07



+31 (0)577 46 23 00



sales@tenhulscher.com



www.tenhulscher.com



www.tenhulscher.com



# GPF Wanddisplay ZWARTWIT

Volledige  
keuzevrijheid in het  
samenstellen op de  
wandpresentatie

- Complete **freedom** in composing your product on the wall display.
- Völlige **Freiheit** in der Komposition die Türbeschläge auf die Wand display.
- Une **liberté** totale dans le choix et la combinaison de garnitures sur le tableau de présentation

 +31 (0)577 46 23 07  [sales@tenhulscher.com](mailto:sales@tenhulscher.com)

 [www.tenhulscher.com](http://www.tenhulscher.com)

- BlackWhite door fittings also suitable for outdoor use!
- Les ferrures de porte BlackWhite conviennent également pour une utilisation en extérieur!
- BlackWhite Türbeschläge auch für den Außenbereich geeignet!

**ZwartWit  
deurbeslag  
ook geschikt  
voor buiten!**



AG0300	77	GPF 8100 15 855	36	GPF 8100 50 101	38	GPF 8100 65 200	38
AG0305	77	GPF 8100 15 857	36	GPF 8100 50 132	38	GPF 8100 65 201	38
AG0310	77	GPF 8100 15 863	36	GPF 8100 50 142	38	GPF 8100 65 232	38
AG0315	77	GPF 8100 15 872	36	GPF 8100 50 200	38	GPF 8100 65 242	38
AG0316	77	GPF 8100 20 100	36	GPF 8100 50 201	38	GPF 8100 65 300	38
AG0317	77	GPF 8100 20 101	36	GPF 8100 50 232	38	GPF 8100 65 301	38
AG0320	77	GPF 8100 20 132	36	GPF 8100 50 242	38	GPF 8100 65 332	38
AG0321	77	GPF 8100 20 142	36	GPF 8100 50 300	38	GPF 8100 65 342	38
AG0322	77	GPF 8100 20 200	36	GPF 8100 50 301	38	GPF 8100 65 855	38
AG0325	77	GPF 8100 20 201	36	GPF 8100 50 332	38	GPF 8100 65 857	38
AG0326	77	GPF 8100 20 232	36	GPF 8100 50 342	38	GPF 8100 65 863	38
AG0327	77	GPF 8100 20 242	36	GPF 8100 50 855	38	GPF 8100 65 872	38
GPF 8100 00 100	34	GPF 8100 20 300	36	GPF 8100 50 857	38	GPF 8100 70 100	37
GPF 8100 00 200	34	GPF 8100 20 301	36	GPF 8100 50 863	38	GPF 8100 70 101	37
GPF 8100 01 100	34	GPF 8100 20 332	36	GPF 8100 50 872	38	GPF 8100 70 111	37
GPF 8100 01 200	34	GPF 8100 20 342	36	GPF 8100 53 100	40	GPF 8100 70 132	37
GPF 8100 01 300	34	GPF 8100 20 855	36	GPF 8100 53 140	40	GPF 8100 70 142	37
GPF 8100 02 100	34	GPF 8100 20 857	36	GPF 8100 54 100	40	GPF 8100 70 200	37
GPF 8100 02 200	34	GPF 8100 20 863	36	GPF 8100 54 140	40	GPF 8100 70 201	37
GPF 8100 02 300	34	GPF 8100 20 872	36	GPF 8100 55 100	38	GPF 8100 70 211	37
GPF 8100 04 100	34	GPF 8100 25 100	36	GPF 8100 55 101	38	GPF 8100 70 232	37
GPF 8100 04 200	34	GPF 8100 25 101	36	GPF 8100 55 132	38	GPF 8100 70 242	37
GPF 8100 04 300	34	GPF 8100 25 132	36	GPF 8100 55 142	38	GPF 8100 70 300	37
GPF 8100 05 100	34	GPF 8100 25 142	36	GPF 8100 55 200	38	GPF 8100 70 301	37
GPF 8100 05 200	34	GPF 8100 25 200	36	GPF 8100 55 201	38	GPF 8100 70 311	37
GPF 8100 05 300	34	GPF 8100 25 201	36	GPF 8100 55 232	38	GPF 8100 70 332	37
GPF 8100 10 100	36	GPF 8100 25 232	36	GPF 8100 55 242	38	GPF 8100 70 342	37
GPF 8100 10 101	36	GPF 8100 25 242	36	GPF 8100 55 300	38	GPF 8100 70 855	37
GPF 8100 10 132	36	GPF 8100 25 300	36	GPF 8100 55 301	38	GPF 8100 70 857	37
GPF 8100 10 142	36	GPF 8100 25 301	36	GPF 8100 55 332	38	GPF 8100 70 863	37
GPF 8100 10 200	36	GPF 8100 25 332	36	GPF 8100 55 342	38	GPF 8100 70 872	37
GPF 8100 10 201	36	GPF 8100 25 342	36	GPF 8100 55 855	38	GPF 8100 75 100	37
GPF 8100 10 232	36	GPF 8100 25 855	36	GPF 8100 55 857	38	GPF 8100 75 101	37
GPF 8100 10 242	36	GPF 8100 25 857	36	GPF 8100 55 863	38	GPF 8100 75 111	37
GPF 8100 10 300	36	GPF 8100 25 863	36	GPF 8100 55 872	38	GPF 8100 75 132	37
GPF 8100 10 301	36	GPF 8100 25 872	36	GPF 8100 60 100	38	GPF 8100 75 142	37
GPF 8100 10 332	36	GPF 8100 30 100	40	GPF 8100 60 101	38	GPF 8100 75 200	37
GPF 8100 10 342	36	GPF 8100 30 140	40	GPF 8100 60 132	38	GPF 8100 75 201	37
GPF 8100 10 855	36	GPF 8100 31 100	40	GPF 8100 60 142	38	GPF 8100 75 211	37
GPF 8100 10 857	36	GPF 8100 31 140	40	GPF 8100 60 200	38	GPF 8100 75 232	37
GPF 8100 10 863	36	GPF 8100 40 100	35	GPF 8100 60 201	38	GPF 8100 75 242	37
GPF 8100 10 872	36	GPF 8100 40 200	35	GPF 8100 60 232	38	GPF 8100 75 300	37
GPF 8100 15 100	36	GPF 8100 41 100	35	GPF 8100 60 242	38	GPF 8100 75 301	37
GPF 8100 15 101	36	GPF 8100 41 200	35	GPF 8100 60 300	38	GPF 8100 75 311	37
GPF 8100 15 132	36	GPF 8100 41 300	35	GPF 8100 60 301	38	GPF 8100 75 332	37
GPF 8100 15 142	36	GPF 8100 42 100	35	GPF 8100 60 332	38	GPF 8100 75 342	37
GPF 8100 15 200	36	GPF 8100 42 200	35	GPF 8100 60 342	38	GPF 8100 75 855	37
GPF 8100 15 201	36	GPF 8100 42 300	35	GPF 8100 60 855	38	GPF 8100 75 857	37
GPF 8100 15 232	36	GPF 8100 44 100	35	GPF 8100 60 857	38	GPF 8100 75 863	37
GPF 8100 15 242	36	GPF 8100 44 200	35	GPF 8100 60 863	38	GPF 8100 75 872	37
GPF 8100 15 300	36	GPF 8100 44 300	35	GPF 8100 60 872	38	GPF 8100 80 100	39
GPF 8100 15 301	36	GPF 8100 45 100	35	GPF 8100 65 100	38	GPF 8100 80 101	39
GPF 8100 15 332	36	GPF 8100 45 200	35	GPF 8100 65 101	38	GPF 8100 80 111	39
GPF 8100 15 342	36	GPF 8100 45 300	35	GPF 8100 65 132	38	GPF 8100 80 132	39
		GPF 8100 50 100	38	GPF 8100 65 142	38	GPF 8100 80 142	39

GPF 8100 80 200	39	GPF 8222 01 100	16	GPF 8252 01 200	17	GPF 8292 01 200	17
GPF 8100 80 201	39	GPF 8222 01 200	16	GPF 8255 01 100	25	GPF 8292 01 300	17
GPF 8100 80 211	39	GPF 8223 01 100	13	GPF 8255 01 200	25	GPF 8293 61 119	56
GPF 8100 80 232	39	GPF 8223 01 200	13	GPF 8256 01 100	25	GPF 8293 62 119	57
GPF 8100 80 242	39	GPF 8224 01 100	17	GPF 8256 01 200	25	GPF 8294 61 199	56
GPF 8100 80 300	39	GPF 8224 01 200	17	GPF 8257 01 100	26	GPF 8294 62 199	57
GPF 8100 80 301	39	GPF 8225 01 100	13	GPF 8257 01 200	26	GPF 8300 61 00A	28
GPF 8100 80 311	39	GPF 8225 01 200	13	GPF 8258 01 100	26	GPF 8300 61 00B	28
GPF 8100 80 332	39	GPF 8225 01 300	13	GPF 8258 01 200	26	GPF 8300 61 00C	28
GPF 8100 80 342	39	GPF 8227 01 100	17	GPF 8260 01 100	25	GPF 8300 62 00A	29
GPF 8100 80 855	39	GPF 8227 01 200	17	GPF 8260 01 200	25	GPF 8300 62 00B	29
GPF 8100 80 857	39	GPF 8227 01 300	17	GPF 8261 01 100	25	GPF 8300 62 00C	29
GPF 8100 80 863	39	GPF 8230 01 100	13	GPF 8261 01 200	25	GPF 8301 61 00A	28
GPF 8100 80 872	39	GPF 8230 01 200	13	GPF 8262 01 100	26	GPF 8301 61 00B	28
GPF 8100 85 100	39	GPF 8231 01 100	20	GPF 8262 01 200	26	GPF 8301 61 00C	28
GPF 8100 85 101	39	GPF 8231 01 200	20	GPF 8263 01 100	26	GPF 8301 62 00A	29
GPF 8100 85 111	39	GPF 8232 01 100	22	GPF 8263 01 200	26	GPF 8301 62 00B	29
GPF 8100 85 132	39	GPF 8232 01 200	22	GPF 8265 01 100	25	GPF 8301 62 00C	29
GPF 8100 85 142	39	GPF 8233 01 100	22	GPF 8265 01 200	25	GPF 8305 61 00A	28
GPF 8100 85 200	39	GPF 8233 01 200	22	GPF 8266 01 100	25	GPF 8305 61 00B	28
GPF 8100 85 201	39	GPF 8234 01 100	20	GPF 8266 01 200	25	GPF 8305 61 00C	28
GPF 8100 85 211	39	GPF 8234 01 200	20	GPF 8267 01 100	26	GPF 8305 62 00A	29
GPF 8100 85 232	39	GPF 8235 01 100	20	GPF 8267 01 200	26	GPF 8305 62 00B	29
GPF 8100 85 242	39	GPF 8235 01 200	20	GPF 8268 01 100	26	GPF 8305 62 00C	29
GPF 8100 85 300	39	GPF 8236 01 100	22	GPF 8268 01 200	26	GPF 8306 61 00A	28
GPF 8100 85 301	39	GPF 8236 01 200	22	GPF 8270 01 100	25	GPF 8306 61 00B	28
GPF 8100 85 311	39	GPF 8237 01 100	22	GPF 8270 01 200	25	GPF 8306 61 00C	28
GPF 8100 85 332	39	GPF 8237 01 200	22	GPF 8271 01 100	25	GPF 8306 62 00A	29
GPF 8100 85 342	39	GPF 8238 01 100	20	GPF 8271 01 200	25	GPF 8306 62 00B	29
GPF 8100 85 855	39	GPF 8238 01 200	20	GPF 8272 01 100	26	GPF 8306 62 00C	29
GPF 8100 85 857	39	GPF 8239 01 100	22	GPF 8272 01 200	26	GPF 8310 62 00A	29
GPF 8100 85 863	39	GPF 8239 01 200	22	GPF 8273 01 100	26	GPF 8310 62 00B	29
GPF 8100 85 872	39	GPF 8240 01 100	20	GPF 8273 01 200	26	GPF 8310 62 00C	29
GPF 8200 01 100	12	GPF 8240 01 200	20	GPF 8277 01 100	26	GPF 8311 62 00A	29
GPF 8200 01 200	16	GPF 8241 01 100	20	GPF 8277 01 200	26	GPF 8311 62 00B	29
GPF 8202 01 100	16	GPF 8241 01 200	20	GPF 8278 01 100	26	GPF 8311 62 00C	29
GPF 8202 01 200	16	GPF 8242 01 100	22	GPF 8278 01 200	26	GPF 8351 61 500	72
GPF 8205 01 100	12	GPF 8242 01 200	22	GPF 8282 01 100	26	GPF 8351 61 600	72
GPF 8205 01 200	12	GPF 8243 01 100	22	GPF 8282 01 200	26	GPF 8351 62 500	73
GPF 8207 01 100	16	GPF 8243 01 200	22	GPF 8283 01 100	26	GPF 8351 62 600	73
GPF 8207 01 200	16	GPF 8244 01 100	21	GPF 8283 01 200	26	GPF 8387 61 199	56
GPF 8210 01 100	12	GPF 8244 01 200	21	GPF 8285 01 100	13	GPF 8387 62 199	57
GPF 8210 01 200	12	GPF 8245 01 100	21	GPF 8285 01 200	13	GPF 8392 61 199	56
GPF 8212 01 100	16	GPF 8245 01 200	21	GPF 8285 01 300	13	GPF 8392 62 199	57
GPF 8212 01 200	16	GPF 8246 01 100	23	GPF 8287 01 100	17	GPF 8405 61 100	72
GPF 8213 01 100	12	GPF 8246 01 200	23	GPF 8287 01 200	17	GPF 8497 61 701	62
GPF 8213 01 200	12	GPF 8247 01 100	23	GPF 8287 01 300	17	GPF 8497 62 701	64
GPF 8214 01 100	16	GPF 8247 01 200	23	GPF 8289 61 119	56	GPF 8498 61 701	62
GPF 8214 01 200	16	GPF 8248 01 100	21	GPF 8289 62 119	57	GPF 8498 62 701	64
GPF 8216 01 100	12	GPF 8248 01 200	21	GPF 8290 01 100	13	GPF 8499 61 701	62
GPF 8216 01 200	12	GPF 8249 01 100	23	GPF 8290 01 200	13	GPF 8499 62 701	64
GPF 8218 01 100	16	GPF 8249 01 200	23	GPF 8290 01 300	13	GPF 8500 61 025	66
GPF 8218 01 200	16	GPF 8250 01 100	13	GPF 8290 61 199	56	GPF 8500 61 030	66
GPF 8220 01 100	12	GPF 8250 01 200	13	GPF 8290 62 199	57	GPF 8500 61 701	62
GPF 8220 01 200	12	GPF 8252 01 100	17	GPF 8292 01 100	17	GPF 8500 62 701	64

GPF 8502 62 025	67	GPF 8630 62 711	65	GPF 8686 61 719	63	GPF 8716 61 00B	68
GPF 8502 62 030	67	GPF 8632 61 711	63	GPF 8686 62 719	65	GPF 8716 61 00C	68
GPF 8504 61 025	66	GPF 8632 62 711	65	GPF 8687 61 719	63	GPF 8716 61 00D	68
GPF 8504 61 030	66	GPF 8634 61 711	63	GPF 8687 62 719	65	GPF 8716 62 00A	69
GPF 8505 61 701	62	GPF 8634 62 711	65	GPF 8689 61 719	63	GPF 8716 62 00B	69
GPF 8505 62 701	64	GPF 8636 61 711	63	GPF 8689 62 719	65	GPF 8716 62 00C	69
GPF 8506 62 025	67	GPF 8636 62 711	65	GPF 8690 61 719	63	GPF 8716 62 00D	69
GPF 8506 62 030	67	GPF 8638 61 711	63	GPF 8690 62 719	65	GPF 8717 61 00A	68
GPF 8506 61 701	62	GPF 8638 62 711	65	GPF 8691 61 719	63	GPF 8717 62 00A	69
GPF 8506 62 701	64	GPF 8646 61 716	63	GPF 8691 62 719	65	GPF 8721 61 100	70
GPF 8508 61 040	66	GPF 8646 62 716	65	GPF 8692 61 719	63	GPF 8721 62 200	71
GPF 8508 61 045	66	GPF 8647 61 716	63	GPF 8692 62 719	65	GPF 8724 61 000	70
GPF 8510 62 040	67	GPF 8647 62 716	65	GPF 8695 61 719	63	GPF 8724 61 000	71
GPF 8510 62 045	67	GPF 8650 61 716	63	GPF 8695 62 719	65	GPF 8730 61 000	70
GPF 8510 61 701	62	GPF 8650 62 716	65	GPF 8696 61 719	63	GPF 8730 62 000	71
GPF 8510 62 701	64	GPF 8651 61 716	63	GPF 8696 62 719	65	GPF 8731 61 000	70
GPF 8520 61 701	62	GPF 8651 62 716	65	GPF 8697 61 719	63	GPF 8731 62 000	71
GPF 8520 62 701	64	GPF 8654 61 716	63	GPF 8697 62 719	65	GPF 8733 61 000	70
GPF 8525 61 701	62	GPF 8654 62 716	62	GPF 8698 61 719	63	GPF 8733 62 000	71
GPF 8525 62 701	64	GPF 8655 61 716	63	GPF 8698 62 719	65	GPF 8734 61 000	70
GPF 8528 61 701	62	GPF 8655 62 716	62	GPF 8699 61 719	63	GPF 8734 62 000	71
GPF 8528 62 701	64	GPF 8660 61 716	63	GPF 8699 62 719	65	GPF 8735 61 000	70
GPF 8530 61 701	62	GPF 8660 62 716	62	GPF 8705 61 000	72	GPF 8735 62 000	71
GPF 8530 62 701	64	GPF 8664 61 716	63	GPF 8705 62 000	73	GPF 8736 61 000	70
GPF 8530 61 787	66	GPF 8664 62 716	62	GPF 8707 61 000	72	GPF 8736 62 000	71
GPF 8530 62 787	67	GPF 8665 61 716	63	GPF 8707 62 000	73	GPF 8738 61 000	70
GPF 8531 61 787	66	GPF 8665 62 716	62	GPF 8710 61 000	72	GPF 8738 62 000	71
GPF 8531 62 787	67	GPF 8670 61 716	63	GPF 8710 61 00A	68	GPF 8739 61 000	70
GPF 8532 61 701	62	GPF 8670 62 716	62	GPF 8710 61 00B	68	GPF 8739 62 000	71
GPF 8532 62 701	64	GPF 8670 61 716	63	GPF 8710 61 00C	68	GPF 8780 61 000	72
GPF 8532 61 787	66	GPF 8670 62 716	62	GPF 8710 62 000	73	GPF 8780 62 000	73
GPF 8532 62 787	67	GPF 8671 61 716	63	GPF 8710 62 00A	69	GPF 8800 61 000	60
GPF 8550 61 000	66	GPF 8671 62 716	62	GPF 8710 62 00B	69	GPF 8800 62 000	60
GPF 8550 62 000	67	GPF 8672 61 716	63	GPF 8710 62 00C	69	GPF 8801 61 000	60
GPF 8551 61 000	66	GPF 8672 62 716	62	GPF 8714 61 00A	68	GPF 8801 62 000	60
GPF 8551 62 000	67	GPF 8673 61 716	63	GPF 8714 61 00B	68	GPF 8802 61 000	60
GPF 8552 61 000	66	GPF 8673 62 716	62	GPF 8714 61 00C	68	GPF 8802 62 000	60
GPF 8552 62 000	67	GPF 8674 61 716	63	GPF 8714 61 00D	68	GPF 8803 61 000	60
GPF 8560 61 000	66	GPF 8674 62 716	62	GPF 8714 61 00E	68	GPF 8803 62 000	60
GPF 8560 62 000	67	GPF 8675 61 716	63	GPF 8714 61 00F	68	GPF 8804 61 000	60
GPF 8561 61 000	66	GPF 8675 62 716	62	GPF 8714 62 00A	69	GPF 8804 62 000	60
GPF 8561 62 000	67	GPF 8676 61 716	63	GPF 8714 62 00B	69	GPF 8805 61 000	60
GPF 8562 61 000	66	GPF 8676 62 716	62	GPF 8714 62 00C	69	GPF 8805 62 000	60
GPF 8562 62 000	67	GPF 8677 61 716	63	GPF 8714 62 00D	69	GPF 8806 61 000	60
GPF 8600 61 710	63	GPF 8677 62 716	62	GPF 8714 62 00E	69	GPF 8806 62 000	60
GPF 8600 62 710	65	GPF 8678 61 716	63	GPF 8714 62 00F	69	GPF 8807 61 000	60
GPF 8602 61 710	63	GPF 8678 62 716	62	GPF 8715 61 00A	68	GPF 8807 62 000	60
GPF 8602 62 710	65	GPF 8679 61 716	63	GPF 8715 61 00B	68	GPF 8808 61 000	60
GPF 8604 61 710	63	GPF 8679 62 716	62	GPF 8715 61 00C	68	GPF 8808 62 000	60
GPF 8604 62 710	65	GPF 8681 61 719	63	GPF 8715 61 00D	68	GPF 8809 61 000	60
GPF 8606 61 710	63	GPF 8681 62 719	65	GPF 8715 62 00A	69	GPF 8809 62 000	60
GPF 8606 62 710	65	GPF 8682 61 719	63	GPF 8715 62 00B	69	GPF 8810 61 000	60
GPF 8608 61 710	63	GPF 8682 62 719	65	GPF 8715 62 00C	69	GPF 8810 62 000	60
GPF 8608 62 710	65	GPF 8683 61 719	63	GPF 8715 62 00D	69	GPF 8811 61 000	60
GPF 8630 61 711	63	GPF 8683 62 719	65	GPF 8716 61 00A	68	GPF 8811 62 000	60



GPF 8812 61 000	60	GPF 8840 62 062	53	GPF 8859 61 400	48	GPF 8876 61 042	54	GPF 8948 62 400	32
GPF 8812 61 199	56	GPF 8841 61 032	52	GPF 8859 61 410	48	GPF 8876 61 062	54	GPF 8948 62 410	32
GPF 8812 62 000	60	GPF 8841 61 042	52	GPF 8859 62 400	49	GPF 8876 62 032	55	GPF 8952 61 200	30
GPF 8812 62 199	57	GPF 8841 61 062	52	GPF 8859 62 410	49	GPF 8876 62 042	55	GPF 8952 61 400	30
GPF 8813 61 000	60	GPF 8841 62 032	53	GPF 8860 61 032	44	GPF 8876 62 062	55	GPF 8952 61 410	30
GPF 8813 61 199	56	GPF 8841 62 042	53	GPF 8860 61 042	44	GPF 8885 61 199	50	GPF 8952 62 200	32
GPF 8813 62 000	60	GPF 8841 62 062	53	GPF 8860 61 062	44	GPF 8885 62 199	51	GPF 8952 62 400	32
GPF 8813 62 199	57	GPF 8842 61 032	52	GPF 8860 62 032	46	GPF 8888 61 199	50	GPF 8952 62 410	32
GPF 8814 61 199	56	GPF 8842 61 042	52	GPF 8860 62 042	46	GPF 8888 62 199	51	GPF 8953 61 200	30
GPF 8814 62 199	57	GPF 8842 61 062	52	GPF 8860 62 062	46	GPF 8890 61 199	50	GPF 8953 61 400	30
GPF 8815 61 199	56	GPF 8842 62 032	53	GPF 8861 61 032	44	GPF 8890 62 199	51	GPF 8953 61 410	30
GPF 8815 62 199	57	GPF 8842 62 042	53	GPF 8861 61 042	44	GPF 8892 61 199	50	GPF 8953 62 200	32
GPF 8816 61 199	56	GPF 8842 62 062	53	GPF 8861 61 062	44	GPF 8892 62 199	51	GPF 8953 62 400	32
GPF 8816 62 199	57	GPF 8843 61 032	52	GPF 8861 62 032	46	GPF 8900 00 000	34	GPF 8953 62 410	32
GPF 8817 61 199	56	GPF 8843 61 042	52	GPF 8861 62 042	46	GPF 8900 02 000	34	GPF 8954 61 200	30
GPF 8817 62 199	57	GPF 8843 61 062	52	GPF 8861 62 062	46	GPF 8900 05 000	34	GPF 8954 61 400	30
GPF 8818 61 199	56	GPF 8843 62 032	53	GPF 8862 61 032	44	GPF 8900 40 000	35	GPF 8954 61 410	30
GPF 8818 62 199	57	GPF 8843 62 042	53	GPF 8862 61 042	44	GPF 8900 42 000	35	GPF 8954 62 200	32
GPF 8819 61 199	56	GPF 8843 62 062	53	GPF 8862 61 062	44	GPF 8900 45 000	35	GPF 8954 62 400	32
GPF 8819 62 199	57	GPF 8844 61 042	52	GPF 8862 62 032	46	GPF 8901 00 107	34	GPF 8954 62 410	32
GPF 8820 61 199	56	GPF 8844 61 062	52	GPF 8862 62 042	46	GPF 8901 02 107	34	GPF 9958 BB 000	62
GPF 8820 62 199	57	GPF 8844 62 042	53	GPF 8862 62 062	46	GPF 8901 05 107	34	GPF 9959 BB 000	62
GPF 8821 61 199	56	GPF 8844 62 062	53	GPF 8863 61 032	44	GPF 8901 40 107	35	GPF 9967 DB 000	62
GPF 8821 62 199	57	GPF 8846 61 042	52	GPF 8863 61 042	44	GPF 8901 42 107	35	GPF 9968 DB 000	62
GPF 8822 61 400	58	GPF 8846 61 062	52	GPF 8863 61 062	44	GPF 8901 45 107	35		
GPF 8822 62 400	58	GPF 8846 62 042	53	GPF 8863 62 032	46	GPF 8902 00 108	34		
GPF 8823 61 400	58	GPF 8846 62 062	53	GPF 8863 62 042	46	GPF 8902 01 108	34		
GPF 8823 62 400	58	GPF 8850 61 099	41	GPF 8863 62 062	46	GPF 8902 02 108	34		
GPF 8824 61 400	58	GPF 8850 61 140	41	GPF 8864 61 042	45	GPF 8902 04 108	34		
GPF 8824 62 400	58	GPF 8850 62 099	41	GPF 8864 61 062	45	GPF 8902 05 108	34		
GPF 8825 61 400	58	GPF 8850 62 140	41	GPF 8864 62 042	47	GPF 8902 40 108	35		
GPF 8825 62 400	58	GPF 8852 61 099	41	GPF 8864 62 062	47	GPF 8902 41 108	35		
GPF 8826 01 400	61	GPF 8852 61 140	41	GPF 8866 61 042	45	GPF 8902 42 108	35		
GPF 8826 02 400	61	GPF 8852 62 099	41	GPF 8866 61 062	45	GPF 8902 44 108	35		
GPF 8826 04 400	61	GPF 8852 62 140	41	GPF 8866 62 042	47	GPF 8902 45 108	35		
GPF 8826 09 400	61	GPF 8853 61 400	48	GPF 8866 62 062	47	GPF 8910 00 110	34		
GPF 8826 41 400	61	GPF 8853 61 410	48	GPF 8870 61 032	54	GPF 8910 01 110	34		
GPF 8826 42 400	61	GPF 8853 62 400	49	GPF 8870 61 042	54	GPF 8910 02 110	34		
GPF 8826 44 400	61	GPF 8853 62 410	49	GPF 8870 61 062	54	GPF 8910 04 110	34		
GPF 8826 49 400	61	GPF 8854 61 400	48	GPF 8870 62 032	55	GPF 8910 05 110	34		
GPF 8830 61 000	59	GPF 8854 61 410	48	GPF 8870 62 042	55	GPF 8910 40 110	35		
GPF 8830 62 000	59	GPF 8854 62 400	49	GPF 8870 62 062	55	GPF 8910 41 110	35		
GPF 8835 61 000	59	GPF 8854 62 410	49	GPF 8872 61 032	54	GPF 8910 42 110	35		
GPF 8835 62 000	59	GPF 8855 61 400	48	GPF 8872 61 042	54	GPF 8910 44 110	35		
GPF 8836 61 000	59	GPF 8855 61 410	48	GPF 8872 61 062	54	GPF 8910 45 110	35		
GPF 8836 62 000	59	GPF 8855 62 400	49	GPF 8872 62 032	55	GPF 8911 00 110	34		
GPF 8837 61 000	59	GPF 8855 62 410	49	GPF 8872 62 042	55	GPF 8911 02 110	34		
GPF 8837 62 000	59	GPF 8856 61 400	48	GPF 8872 62 062	55	GPF 8911 05 110	34		
GPF 8838 61 000	59	GPF 8856 61 410	48	GPF 8874 61 032	54	GPF 8911 40 110	35		
GPF 8838 62 000	59	GPF 8856 62 400	49	GPF 8874 61 042	54	GPF 8911 42 110	35		
GPF 8840 61 032	52	GPF 8856 62 410	49	GPF 8874 61 062	54	GPF 8911 45 110	35		
GPF 8840 61 042	52	GPF 8858 61 400	48	GPF 8874 62 032	55	GPF 8948 61 200	30		
GPF 8840 61 062	52	GPF 8858 61 410	48	GPF 8874 62 042	55	GPF 8948 61 400	30		
GPF 8840 62 032	53	GPF 8858 62 400	49	GPF 8874 62 062	55	GPF 8948 61 410	30		
GPF 8840 62 042	53	GPF 8858 62 410	49	GPF 8876 61 032	54	GPF 8948 62 200	32		





## Altijd en overal onze brochures bekijken

- View our brochures anywhere, anytime
- Sehen Sie immer und überall unsere Broschüren
- Consultez nos brochures partout et toujours



[www.tenhulscher.com](http://www.tenhulscher.com)